

道東自動車道 トマム川橋（P C上部工）工事

契 約 参 考 図 書 図 (率計上項目及び概算数量、図面)

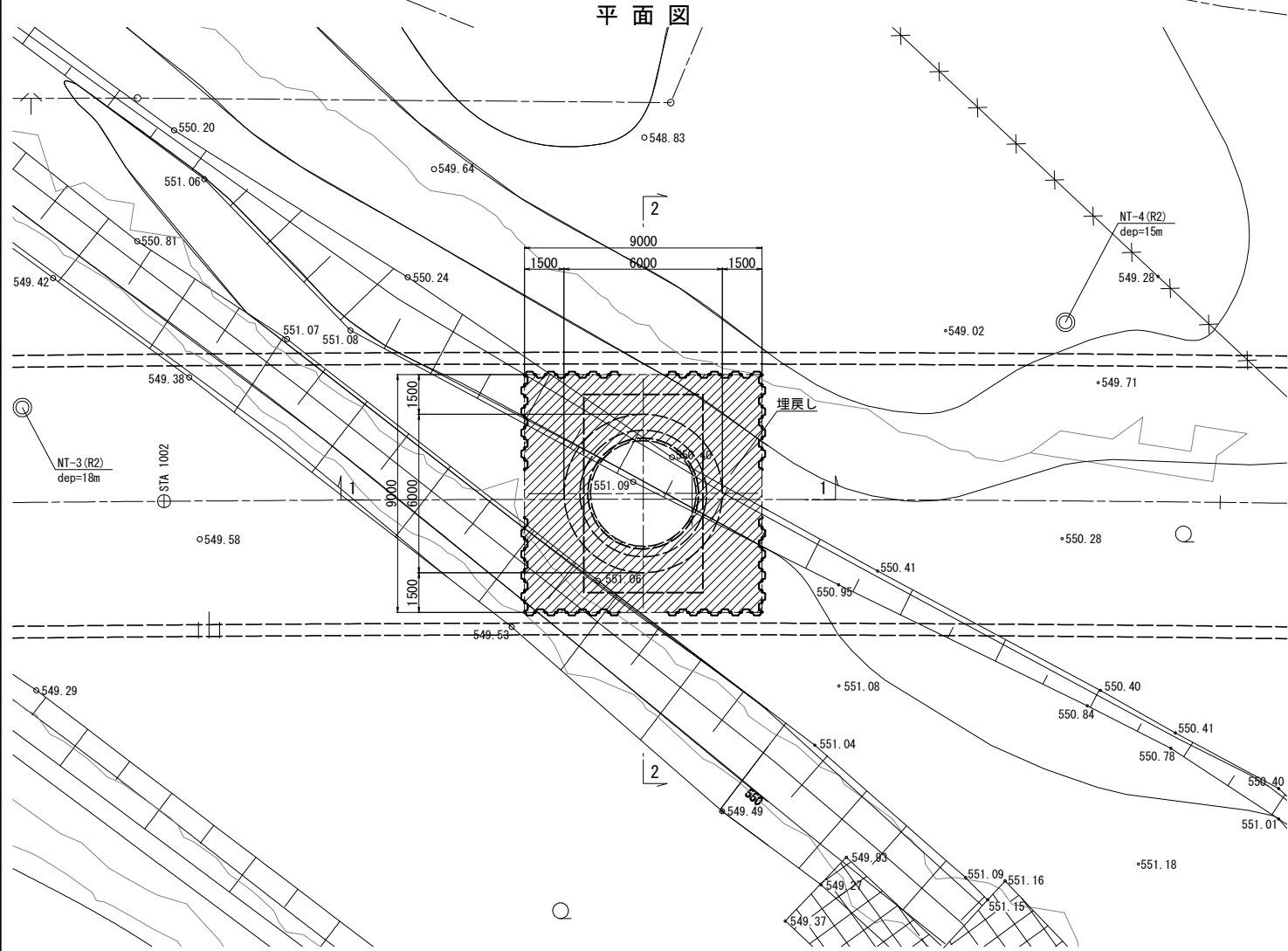
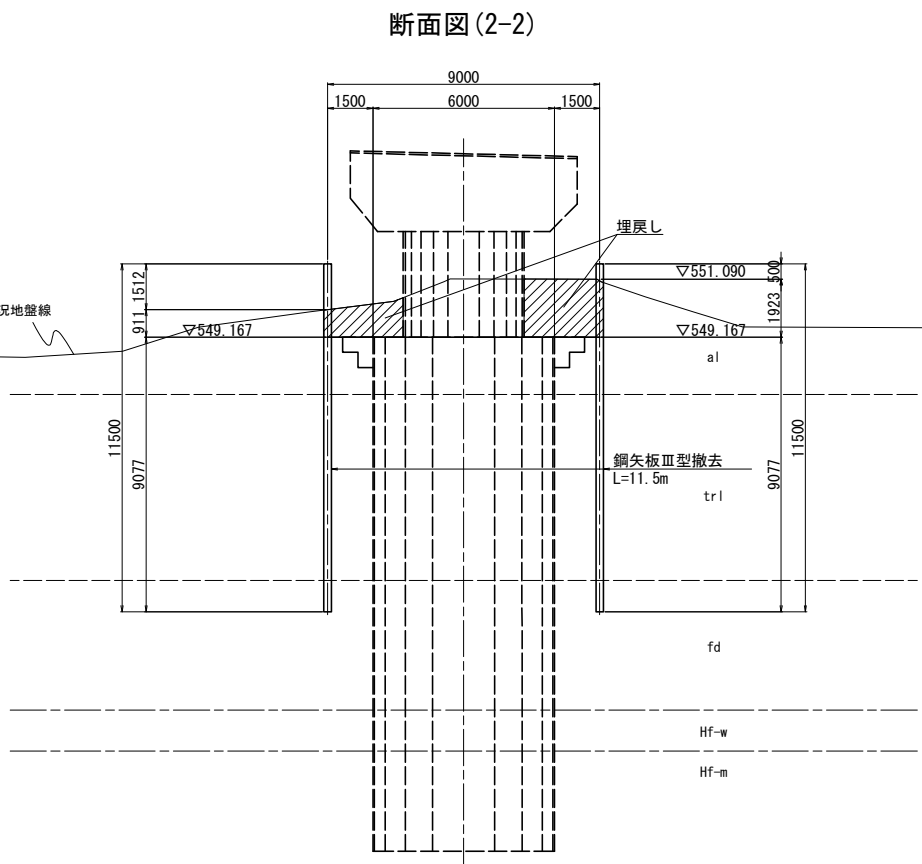
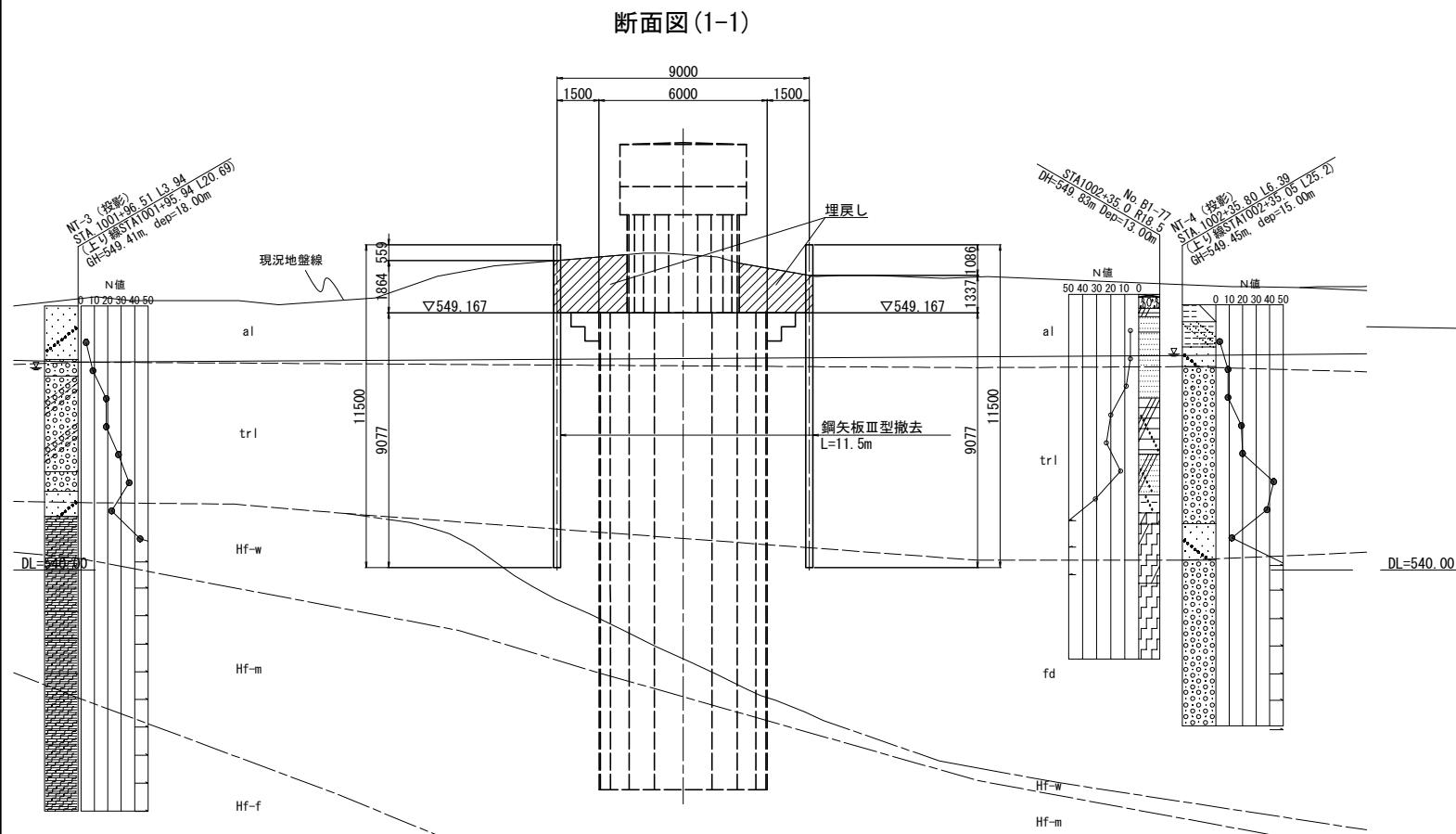
令和 7 年 4 月

東日本高速道路株式会社
北海道支社 帯広工事事務所

- ・ 契約参考図書は、率計上項目や概算数量を提示する資料であり、工事請負契約書第 1 条にいう設計図書ではない。（請負契約上拘束力はない）
- ・ 当該内容は、受注後に協議を開始する項目であるため、内容に関する質問は受け付けない。

＜図面目録＞
(契約参考図書)

[illegible]

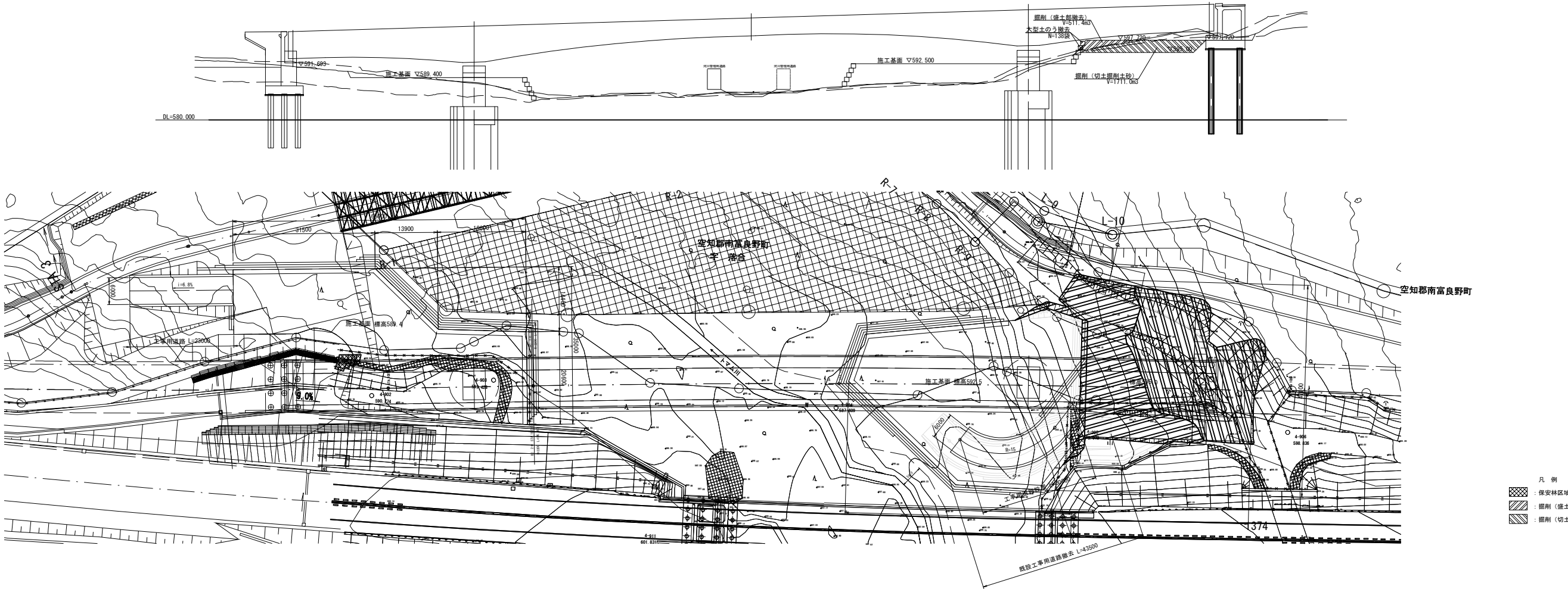


仮設土留め工撤去工材料表

項 目	種 別	単 位	数 量	備 考
鋼矢板Ⅲ型撤去	L=11.500m	本	92.0	63.480t
埋戻し		m3	89.0	

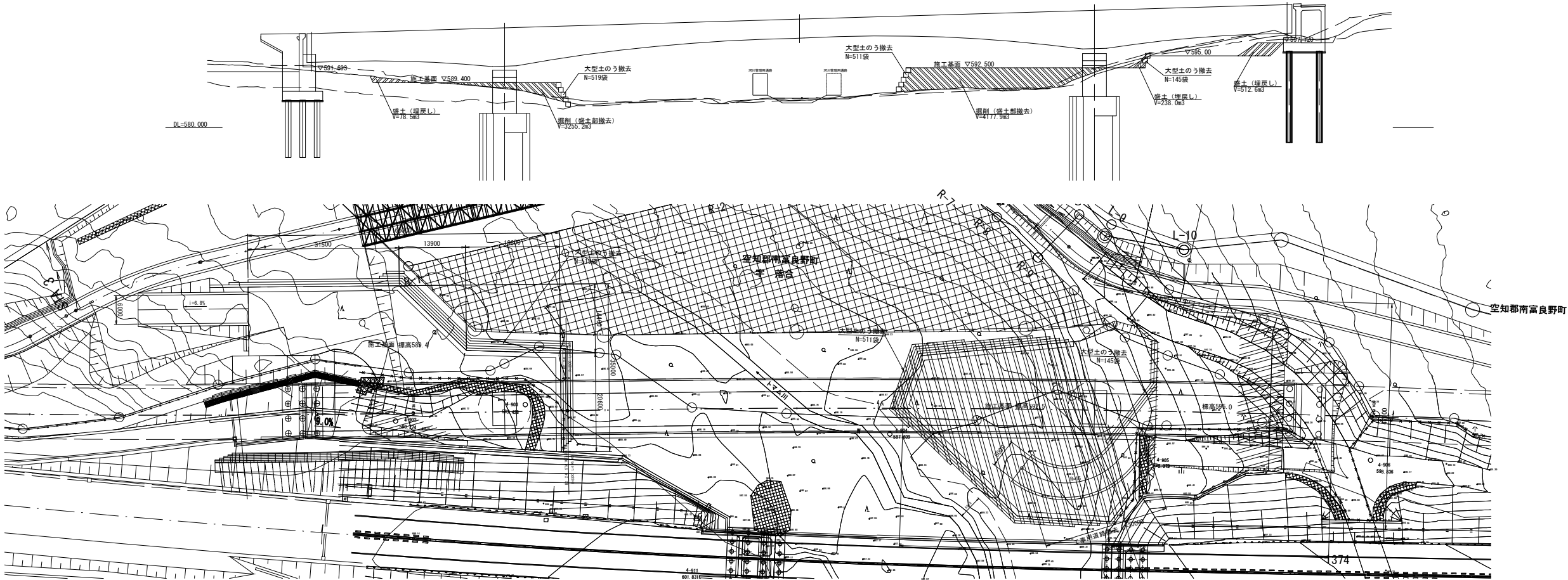
道東自動車道 トマム川（P C上部工）工事				
図面の種類	中トマム鵲川橋 P2橋脚仮設土留め工撤去工一般図			
	縮 尺	図 示	図面番号	1 / 20
設計会社名	八千代エンジニアリング株式会社			
施工会社名				
事務所名	東日本高速道路株式会社 北海道支社 帯広工事事務所			

上部工架設ヤード



架設ヤード整備工数量表				
項 目	細 別	単位	数 量	摘 要
掘 削	盛土部撤去	m3	511.4	
	切土掘削土砂	m3	1711.0	
	既設工事用道路撤去	m3	391.5	既設工事用道路盛土部
		m3	52.2	既設工事用道路盛土材
	計	m3	2666.1	
工事用道路設置	盛 土	m3	240.6	
	切込砕石路盤工t=20cm	m2	180.0	既設工事用道路盛土材再利用
大型土のう撤去		袋	138.0	
	中詰土	m3	138.0	
	廃プラ処分	t	0.352	

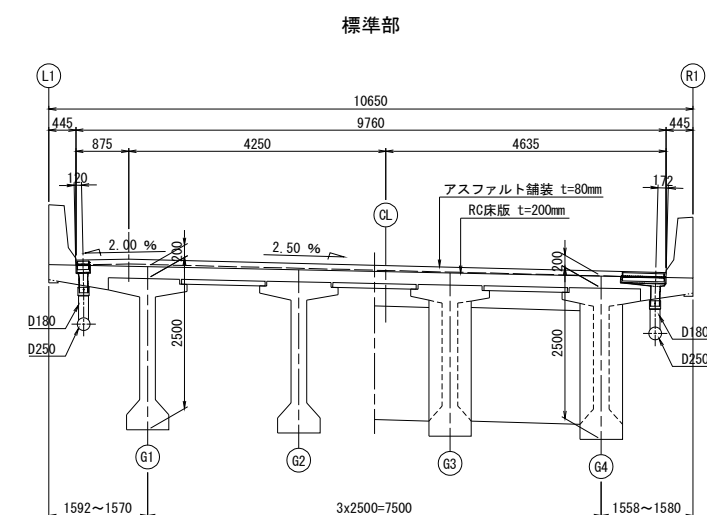
道 東 自 動 車 道 ト マ ム 川 橋 (P C 上 部 工) エ 事			
図面の種類	トマム川橋 架設ヤード整備工一般図		
	縮 尺	1/1000	図面番号 2 / 20
設計会社名	八千代エンジニアリング株式会社		
施工会社名			
事務所名	東日本高速道路株式会社 北海道支社 帯広工事事務所		



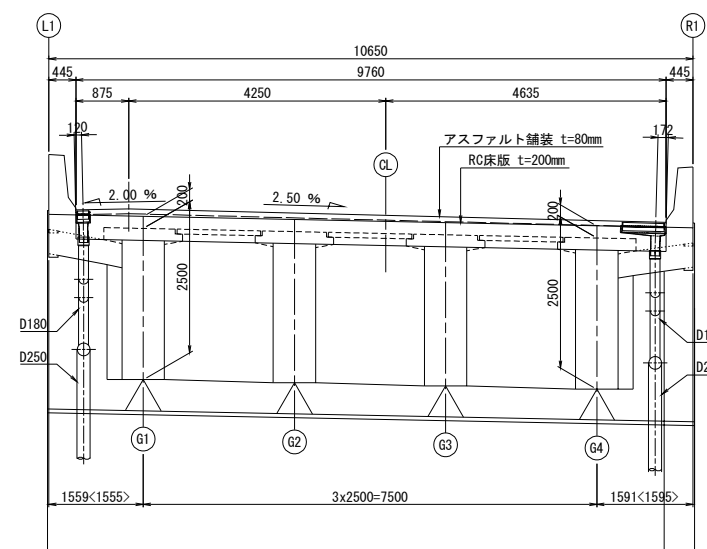
架設ヤード撤去工数量表				
項 目	細 別	単 位	数 量	摘 要
掘 削	盛土部撤去	m3	7433.1	
	工事用道路撤去	m3	240.6	工事用道路路体部
		m3	36.0	工事用道路路盤部
	計	m3	7709.7	
盛 土	埋戻し	m3	829.1	
大型土のう撤去		袋	1175.0	
	中詰土	m3	1175.0	
	廃プラ処分	t	2.996	

道 東 自 動 車 道 ト マ ム 川 橋 (P C 上 部 工) エ 事			
図面の種類	トマム川橋 架設ヤード撤去エー一般図		
	縮 尺	1/1000	図面番号 3 / 20
設計会社名	八千代エンジニアリング株式会社		
施工会社名			
事務所名	東日本高速道路株式会社 北海道支社 帯広工事事務所		

断面图 S=1 : 125

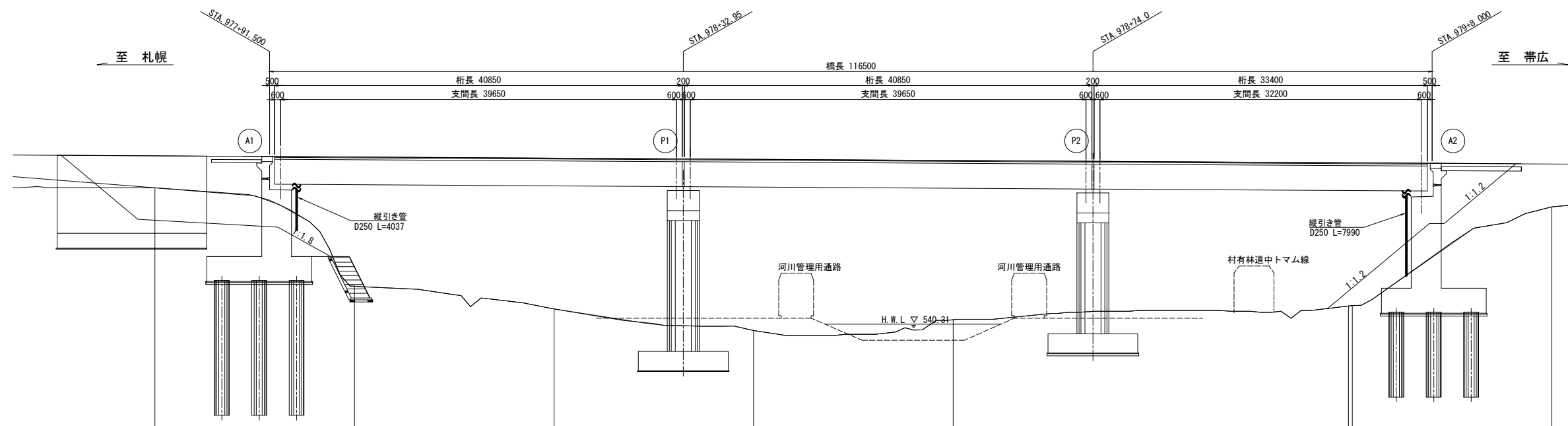


端部 ($S_1 < S_2$)

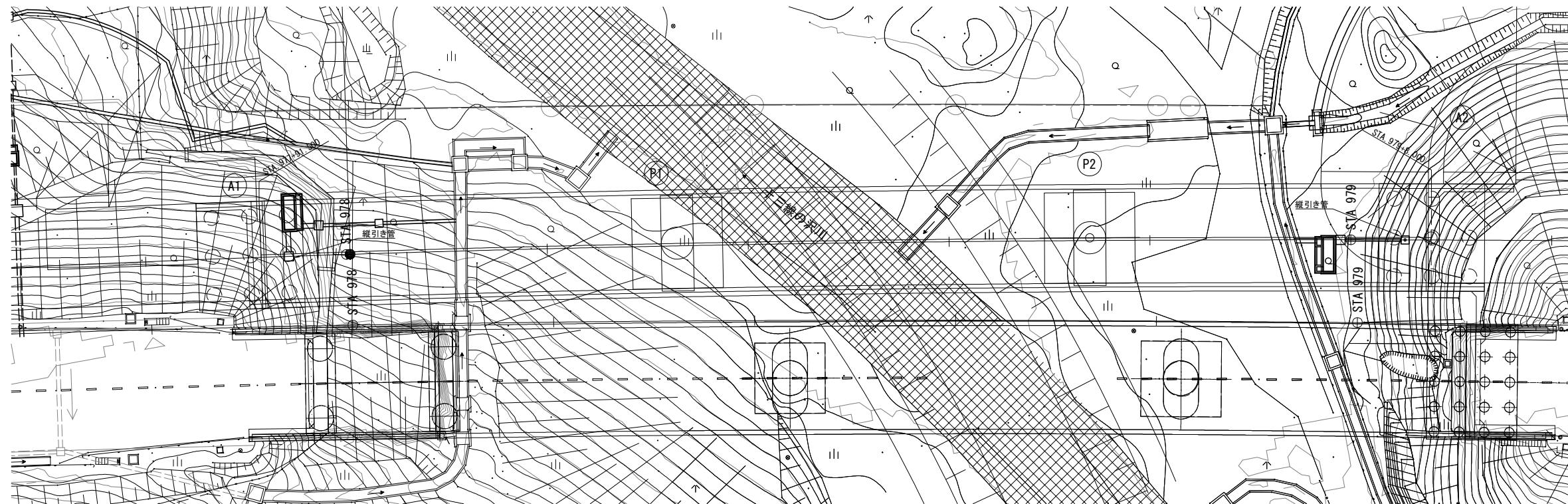
[illegible]

道 東 自 動 車 道 ト マ ム 川 橋 (P C 上 部 工) 工 事			
図面の種類	十三線の沢川橋(下り線) 排水装置計画図(その2)		
縮 尺	図 示	図面番号	5 / 20
設計会社名	株式会社 日本橋樑梁研究所		
施工会社名			
事務所名	東日本高速道路株式会社 北海道支社 帯広工事事務所		

側面図

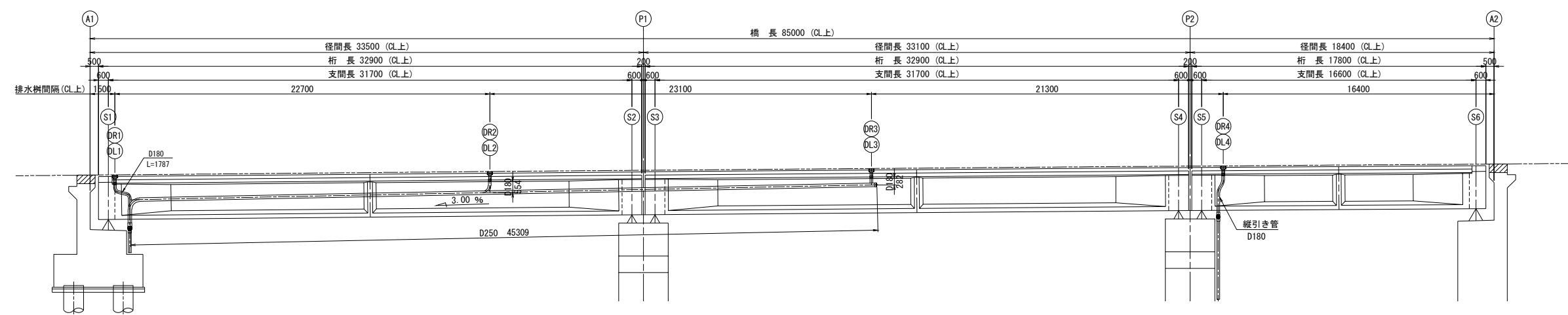


平面図

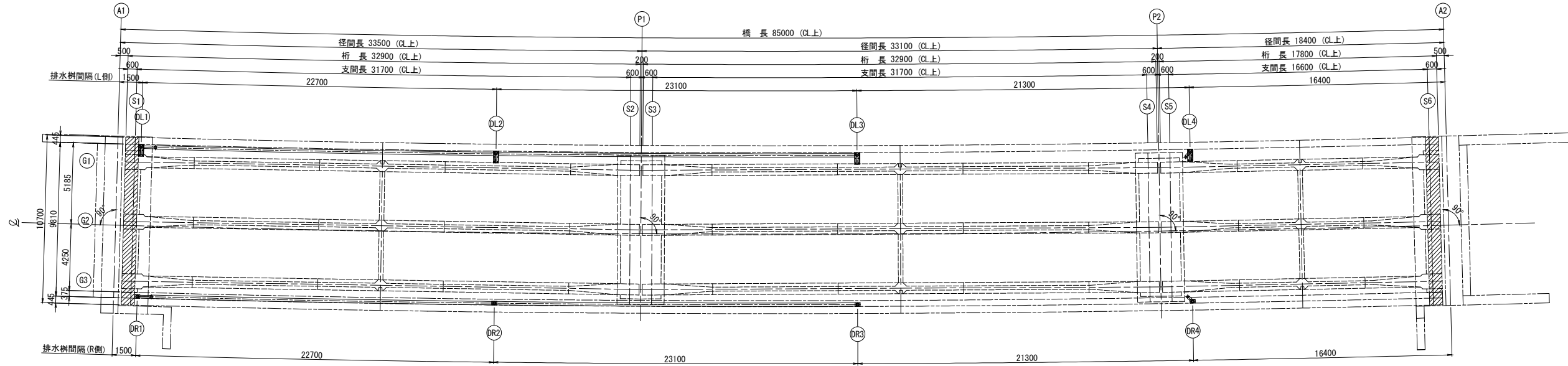


道東自動車道 トマム川橋（P.C.上部工）工事			
図面の種類	十三線の沢川橋（下り線） 排水装置計画図（その3）		
縮尺	図示	図面番号	6 / 20
設計会社名	株式会社 日本構造橋梁研究所		
施工会社名			
事務所名	東日本高速道路株式会社 北海道支社 帯広工事事務所		

側面図

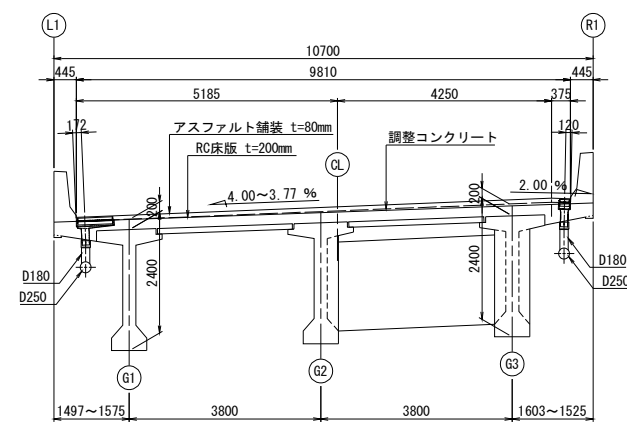


平面図

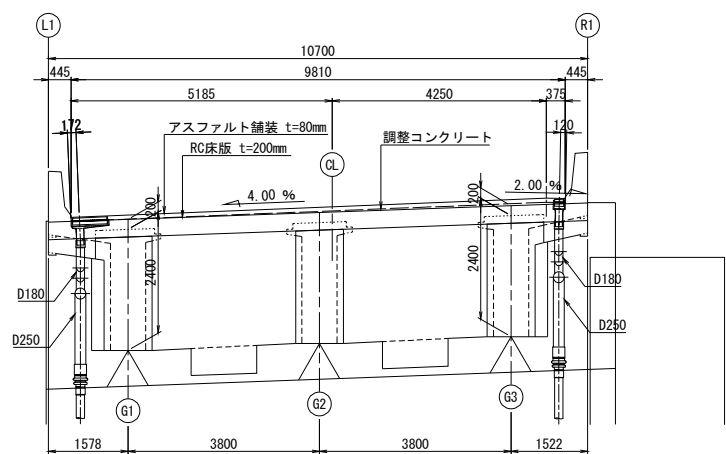


断面図 S=1 : 150

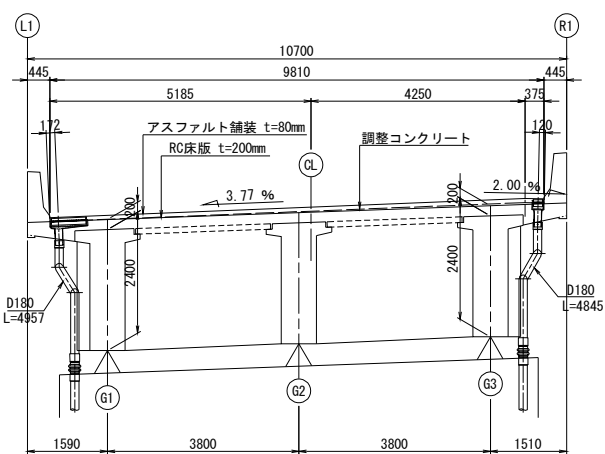
標準部



端部 (S1)

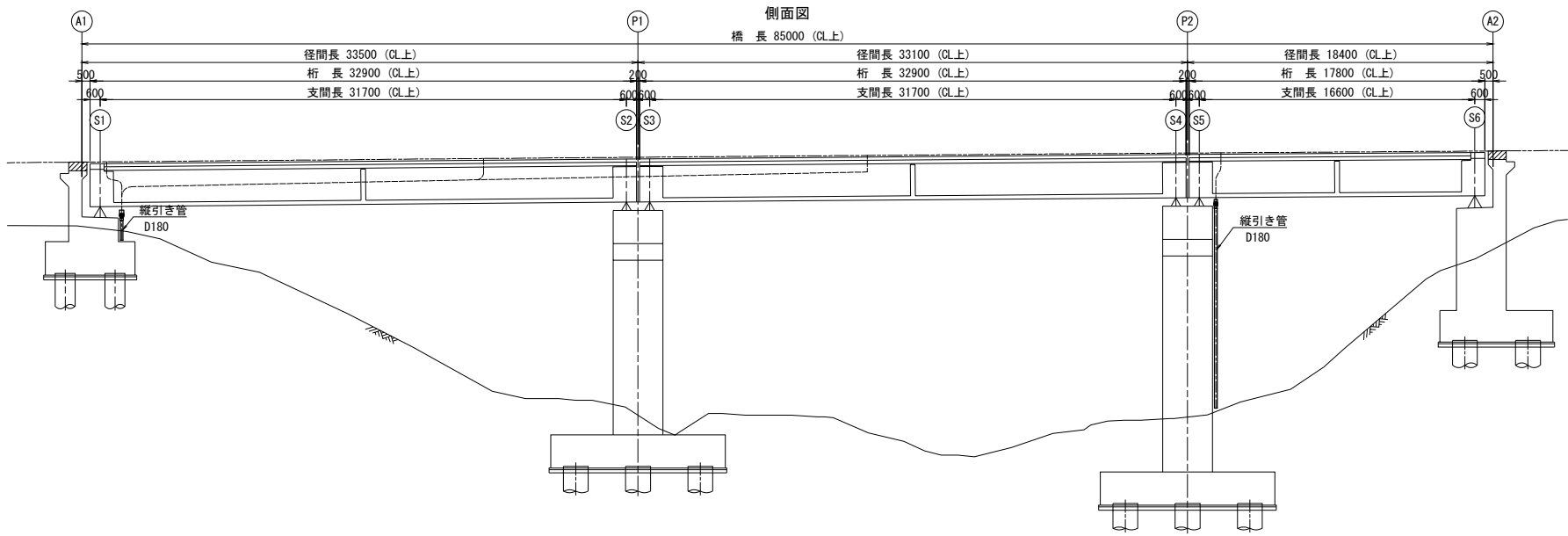


連結部 (P2)



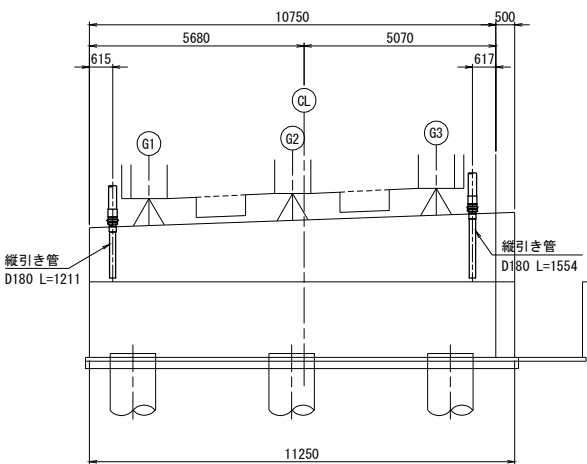
道東自動車道 トマム川橋 (P C 上部工) 工事			
図面の種類	久我の沢川橋 (下り線) 排水装置計画図 (その1)		
縮 尺	図 示	図面番号	7 / 20
設計会社名	株式会社 日本橋造橋梁研究所		
施工会社名			
事務所名	東日本高速道路株式会社 北海道支社 帯広工事事務所		

側面図

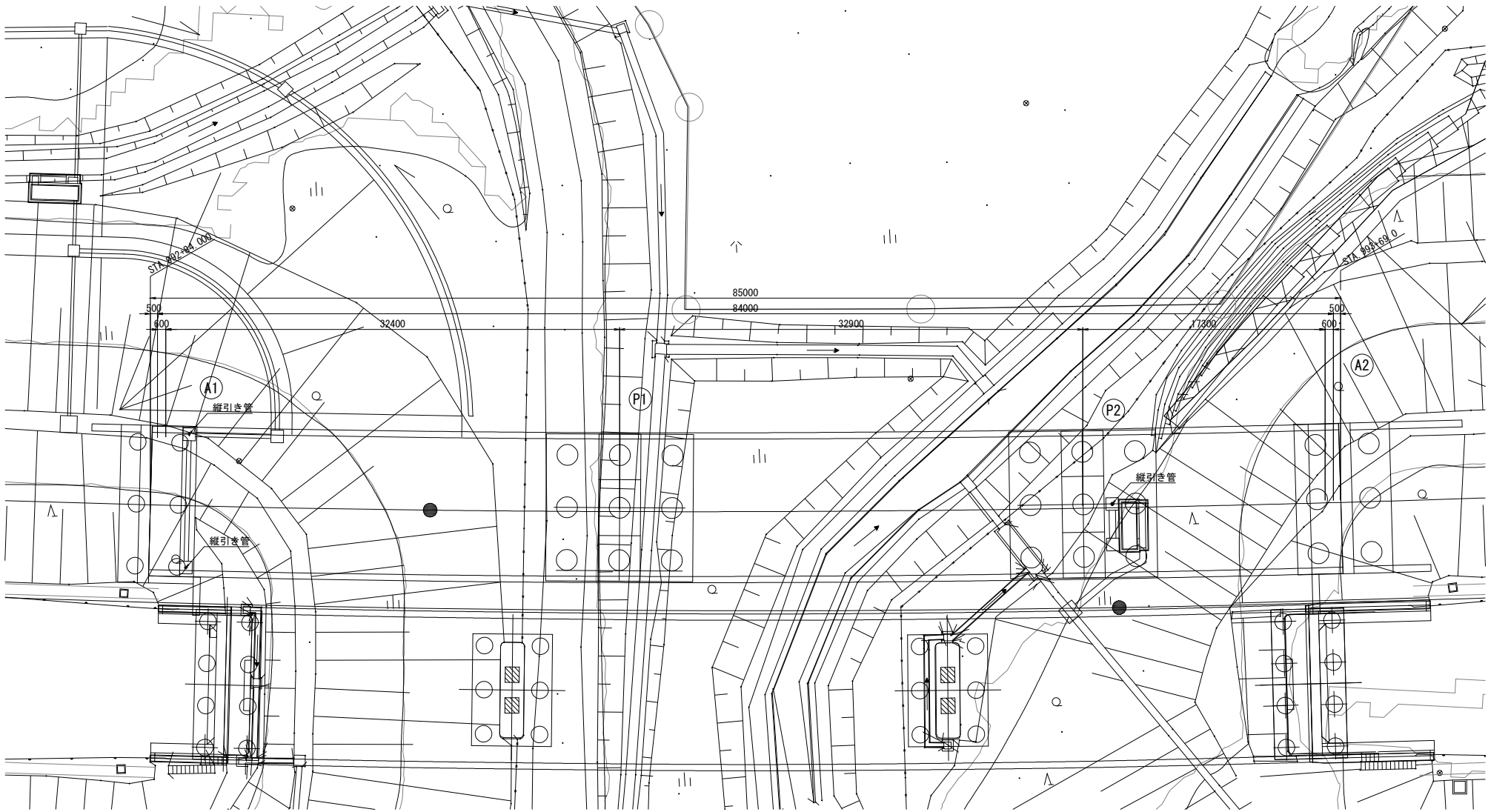


断面図 S=1：200

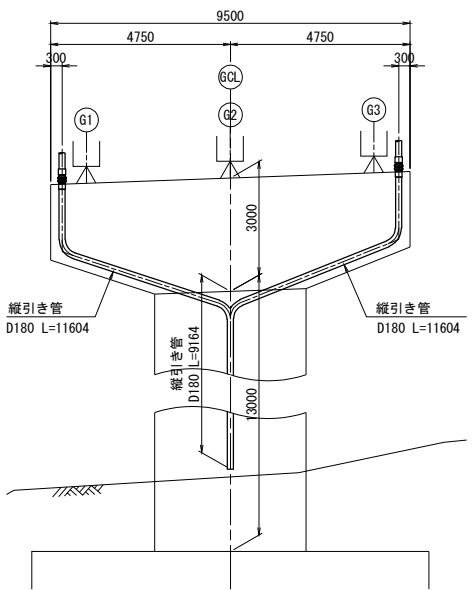
A1橋台部



平面図



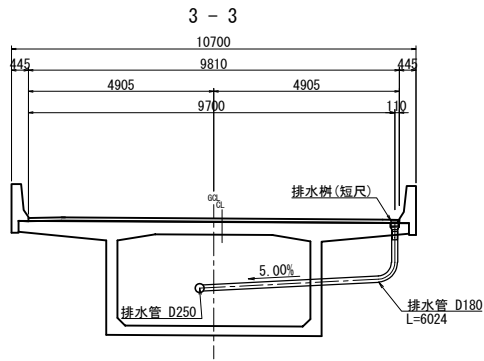
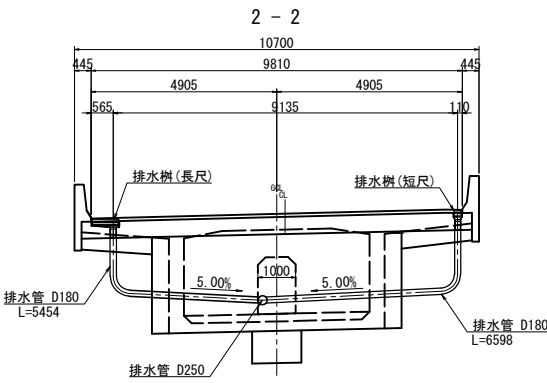
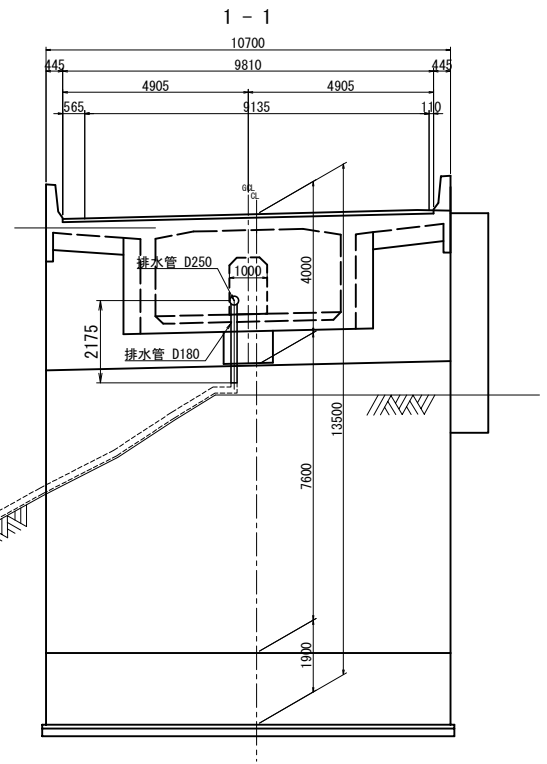
P2橋脚部



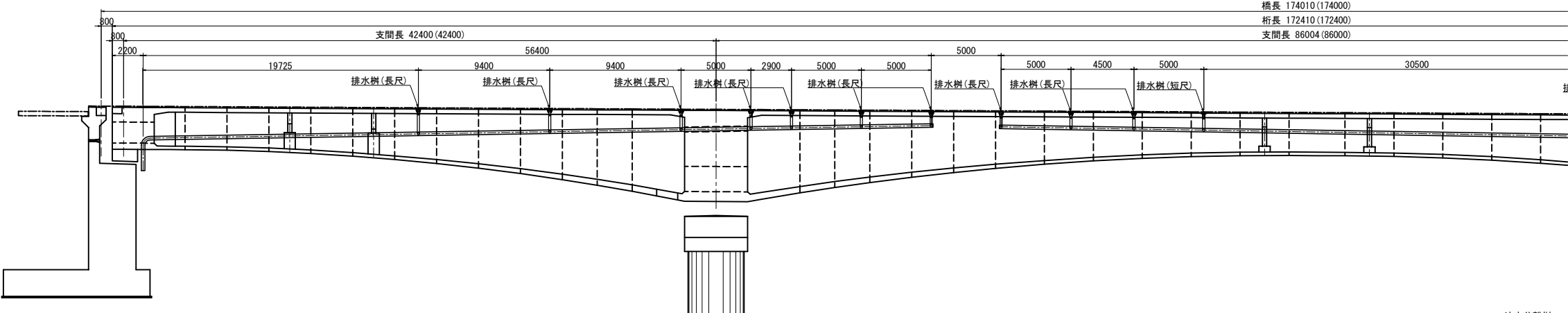
道東自動車道 トマム川橋 (P C 上部工) 工事			
図面の種類	久我の沢川橋 (下り線) 排水装置計画図 (その2)		
縮 尺	図 示	図面番号	8 / 20
設計会社名	株式会社 日本構造橋梁研究所		
施工会社名			
事務所名	東日本高速道路株式会社 北海道支社 帯広工事事務所		

中トマム鷗川橋 排水計画図(その1)

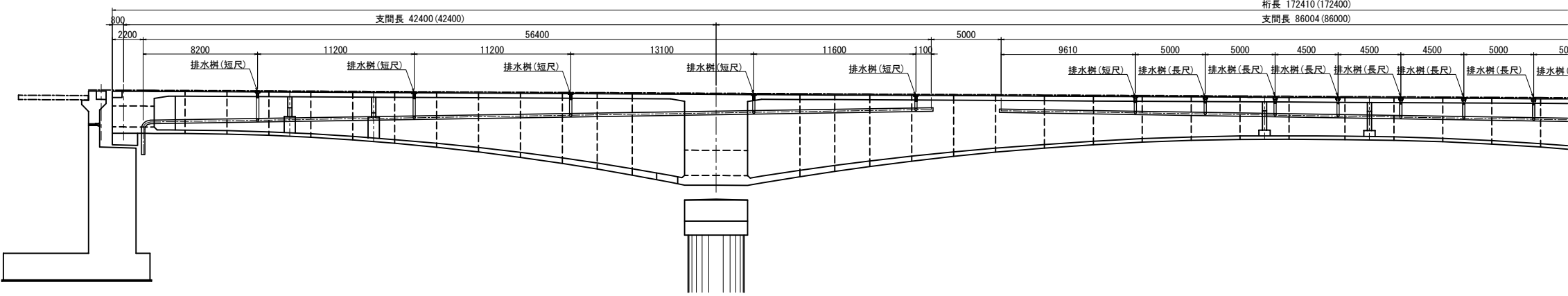
断面図 S=1:200



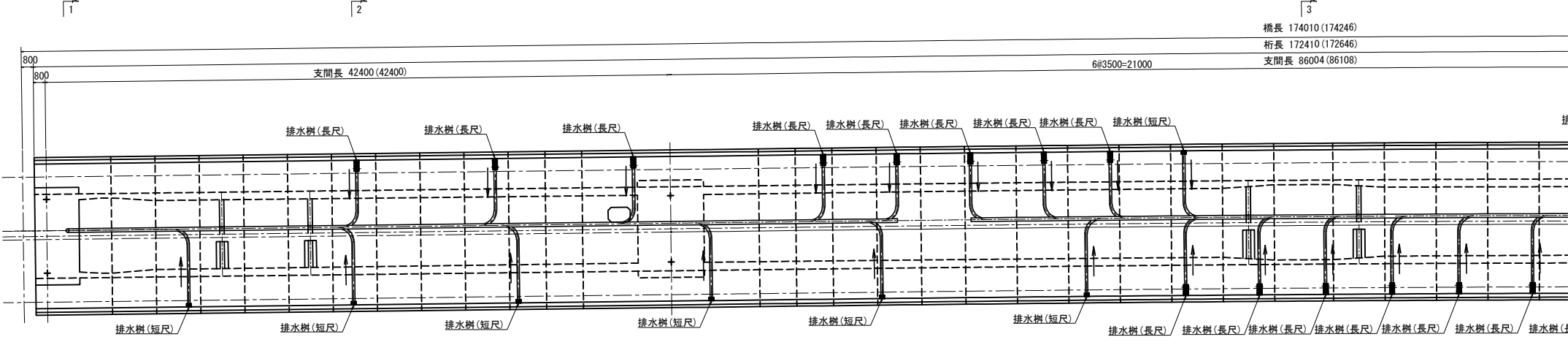
側面図 (ML側) S=1:375



側面図 (MR側) S=1:375



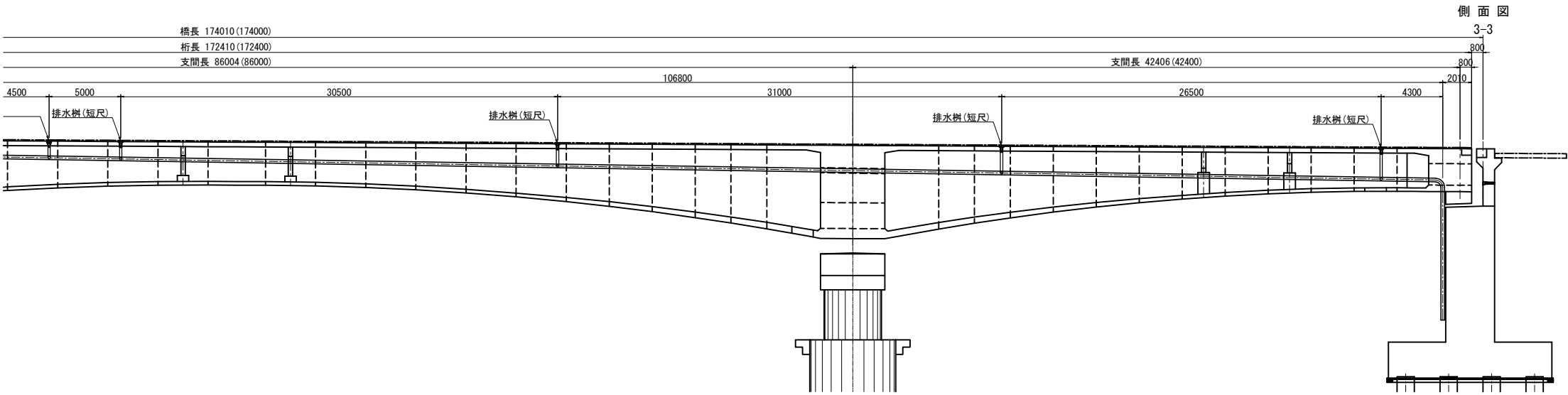
平面図 S=1:375



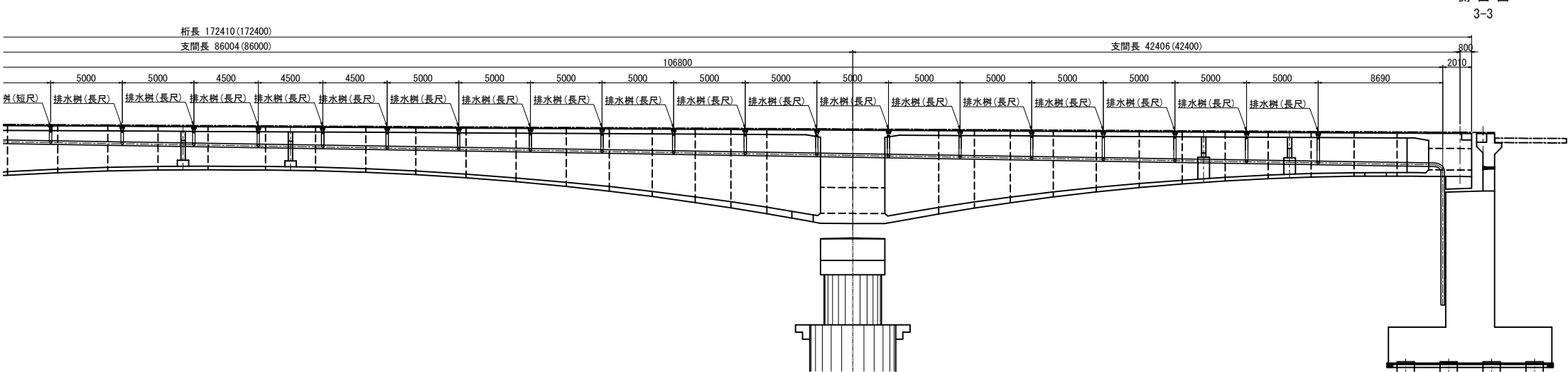
道 東 自 動 車 道 ト マ ム 川 橋 (P C 上 部 工) エ 事			
図面の種類	中トマム鷗川橋 排水計画図(その1)		
縮 尺	図示	図面番号	9 / 20
設計会社名	八千代エンジニアリング株式会社		
施工会社名			
事務所名	東日本高速道路株式会社 北海道支社 帯広工事事務所		

中トマム鷗川橋 排水計画図(その2)

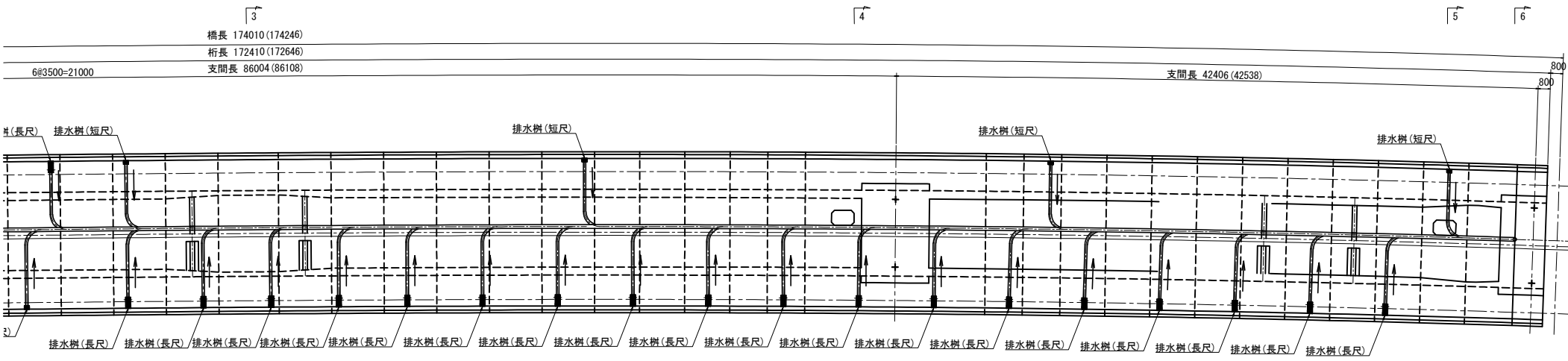
側面図(ML側) S=1:375



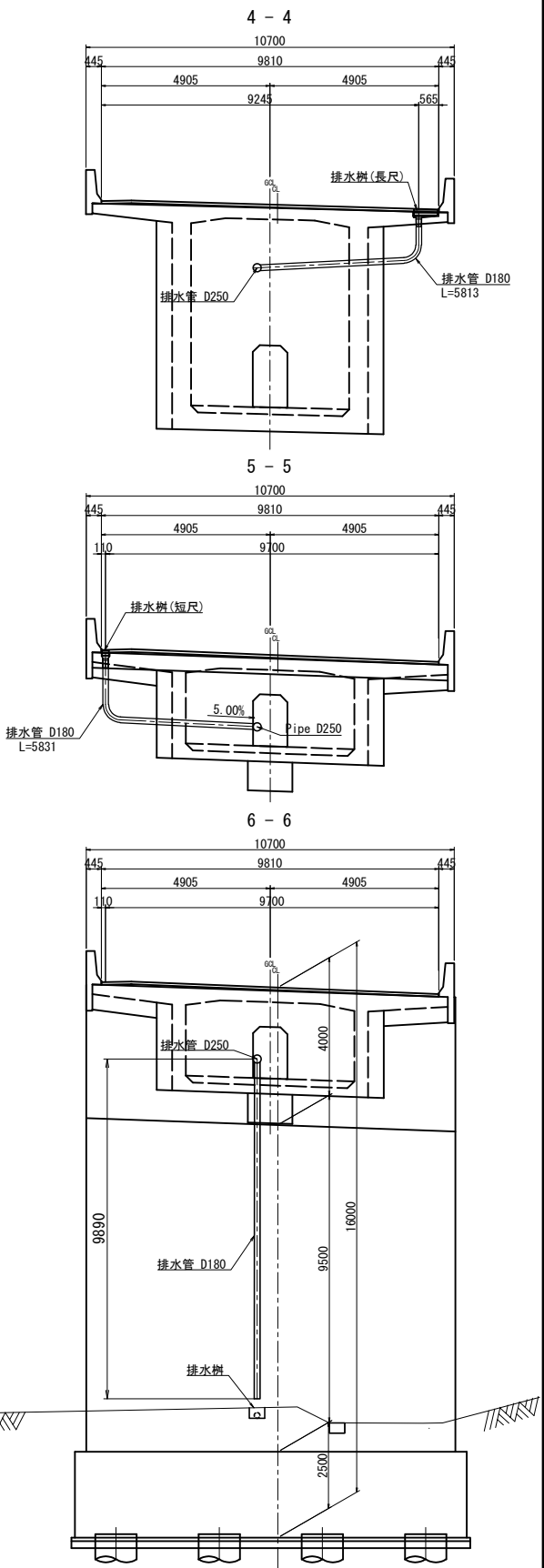
側面図(MR側) S=1:375



平面図 S=1:375

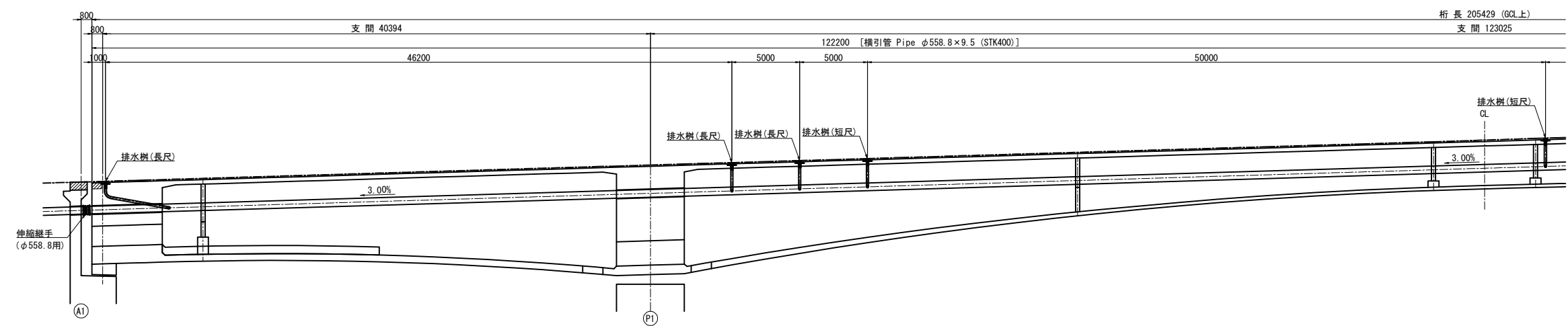


断面図 S=1:200

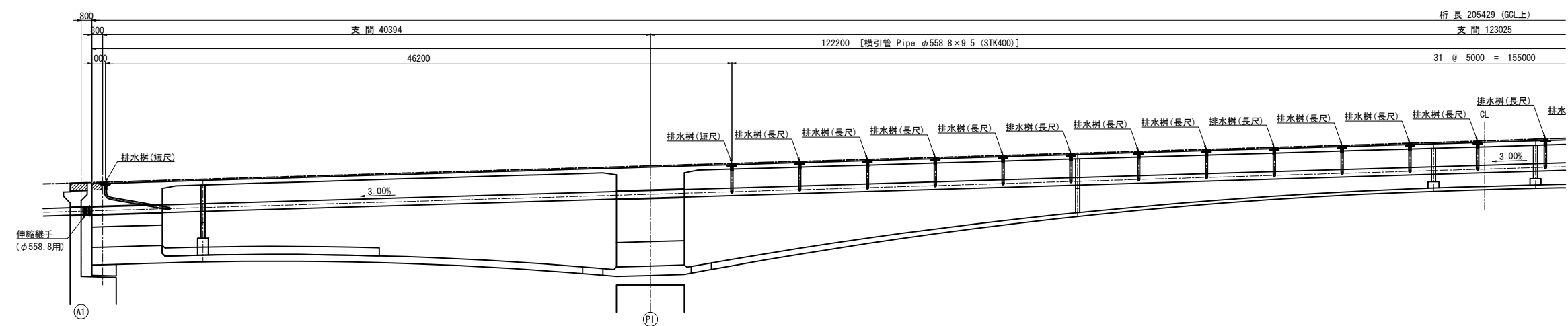


道東自動車道 トマム川橋 (P C 上部工) 工事			
図面の種類	中トマム鷗川橋 排水計画図(その2)		
縮 尺	図示	図面番号	10 / 20
設計会社名	八千代エンジニアリング株式会社		
施工会社名			
事務所名	東日本高速道路株式会社 北海道支社 帯広工事事務所		

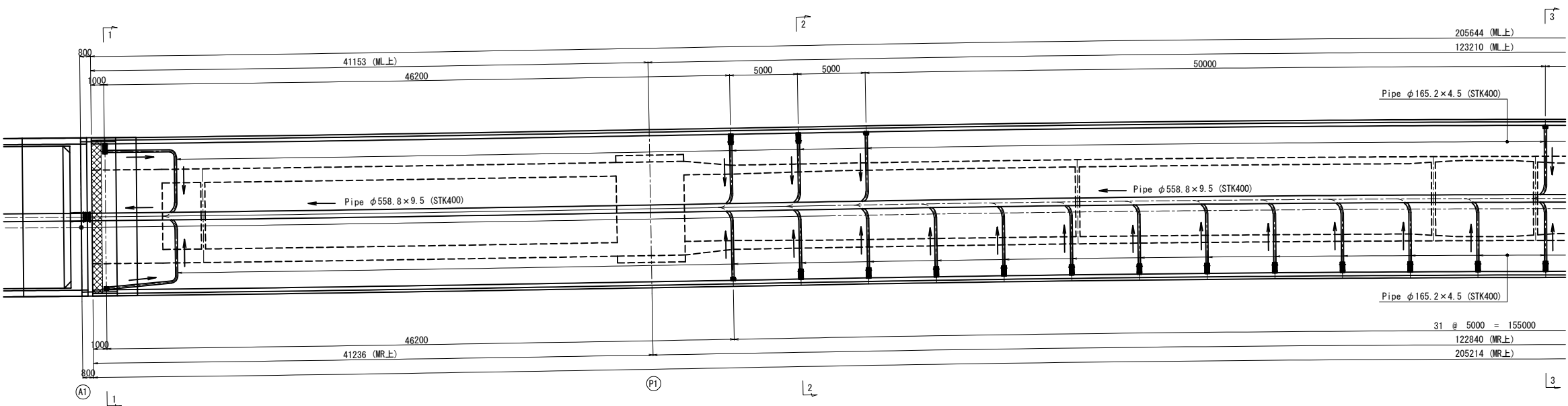
側面図 (ML側) S=1:375



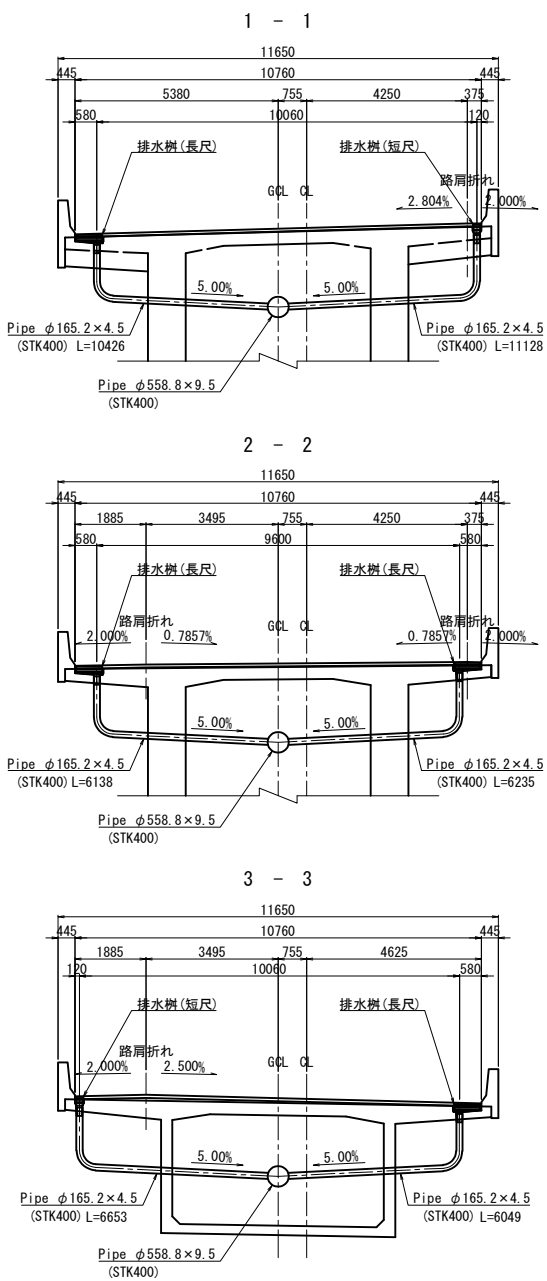
側面図 (MR側) S=1:375



平面図 S=1:375

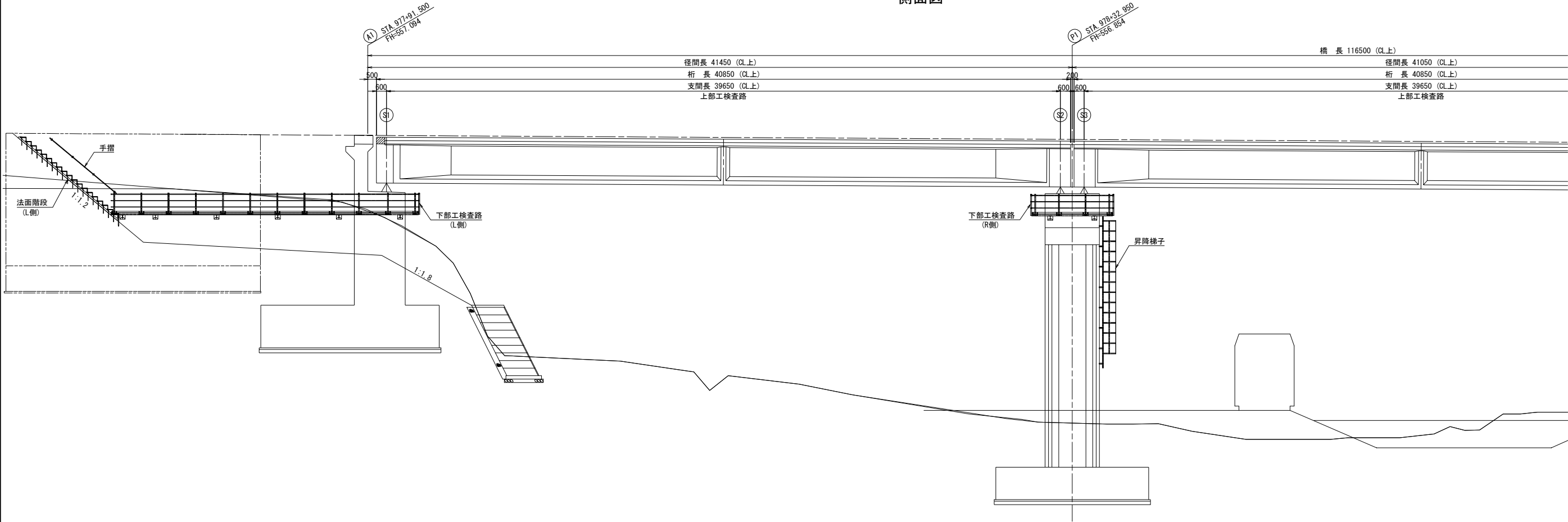


断面図 S=1:200

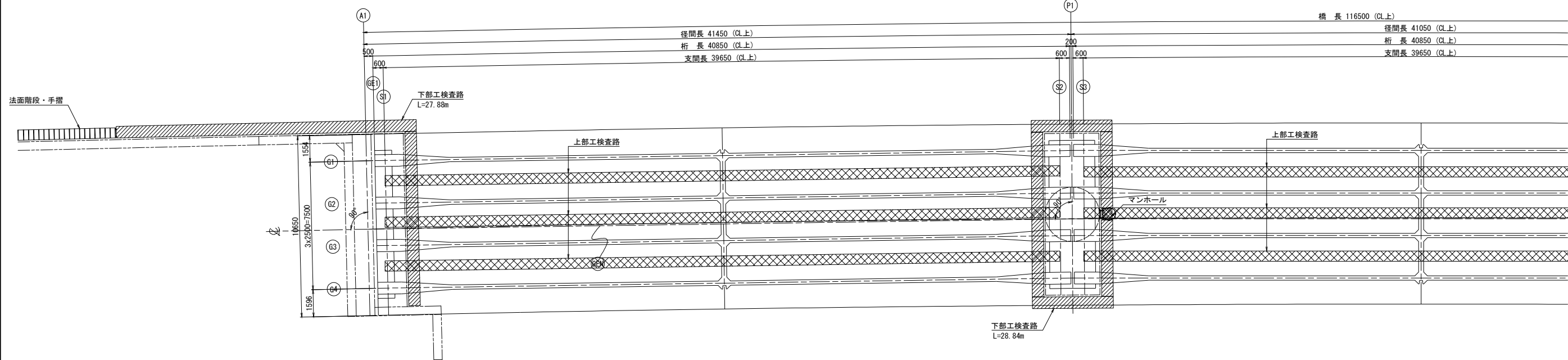


道 東 自 動 車 道 ト マ ム 川 橋 (P C 上 部 工) エ 事				
図面の種類	トムム川橋			
	排水計画図(その1)			
縮 尺	図示	図面番号	11 / 20	
設計会社名	八千代エンジニアリング株式会社			
施工会社名				
事務所名	東日本高速道路株式会社 北海道支社 帯広工事事務所			

側面図



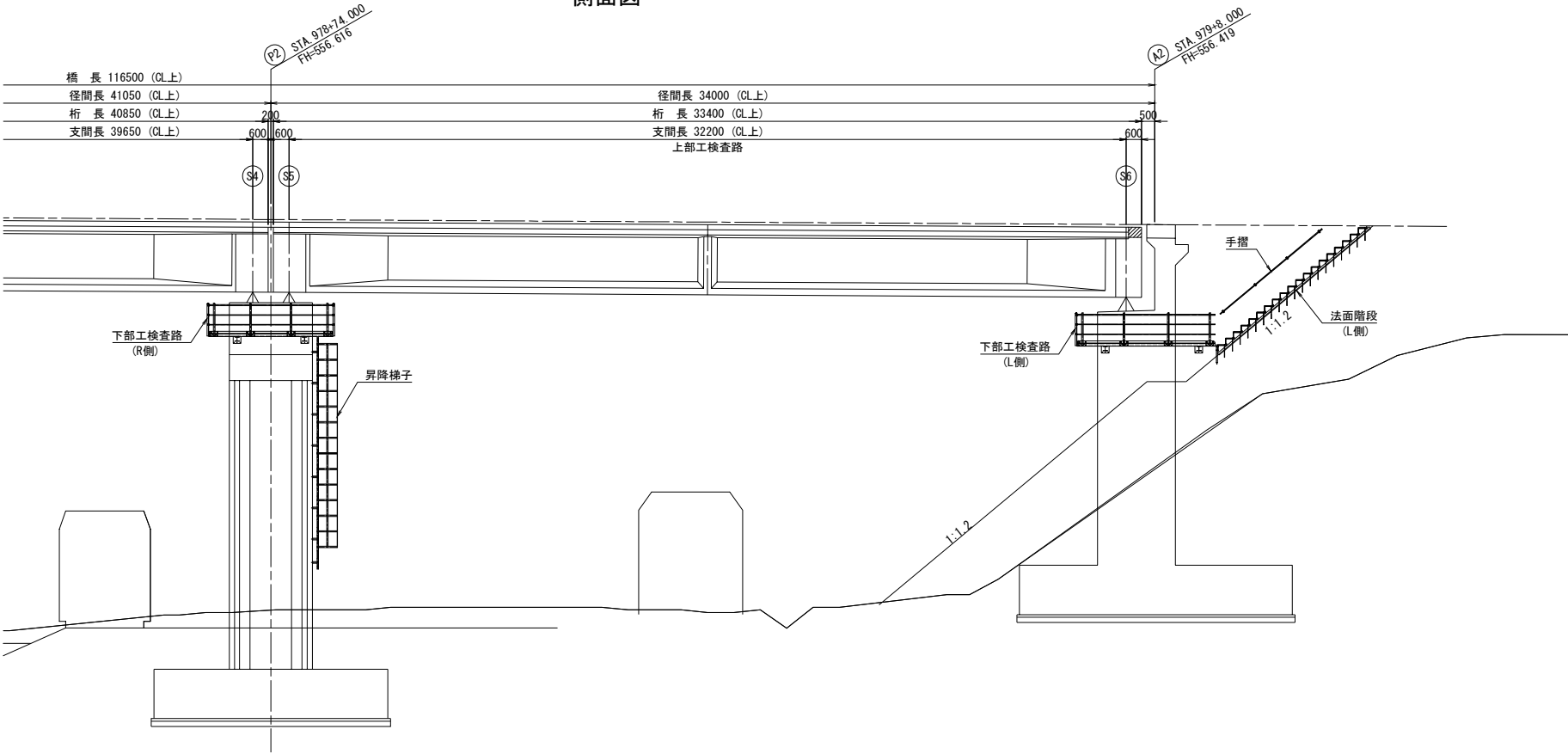
平面図



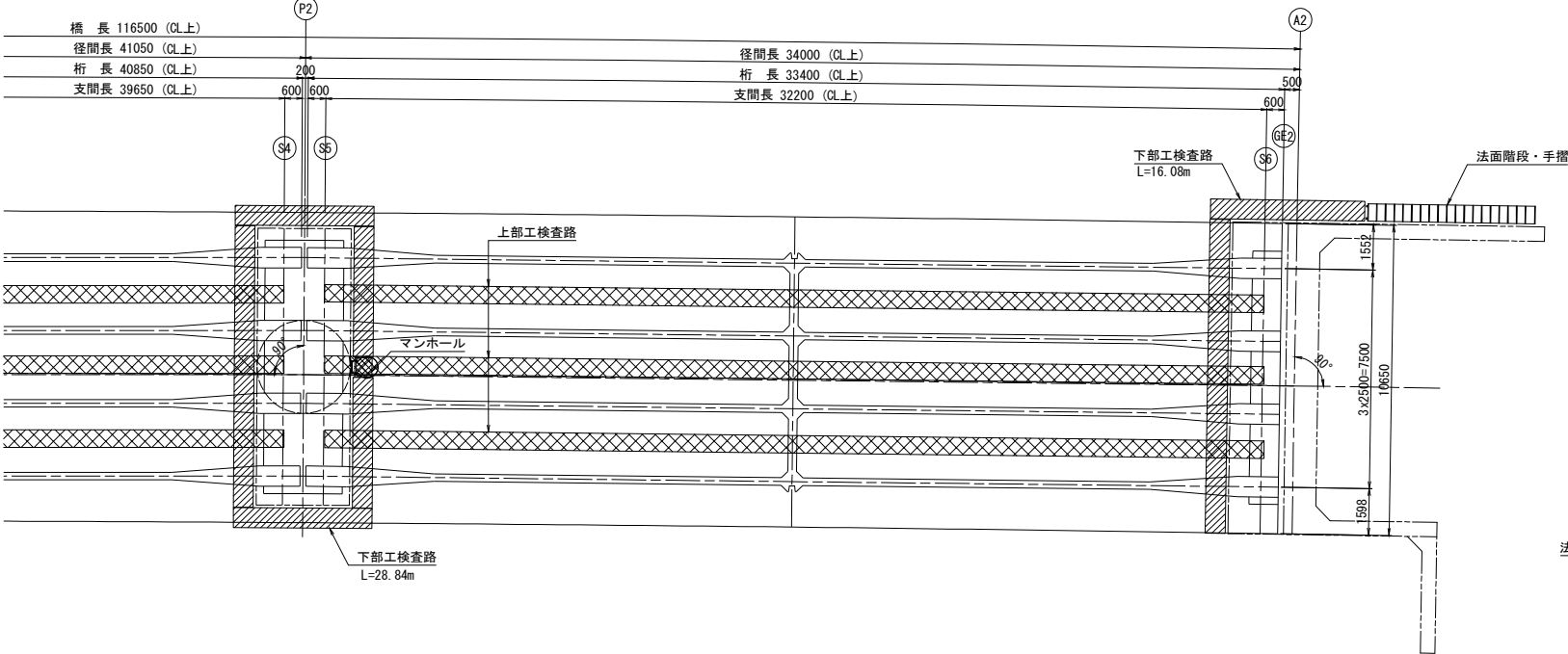
1) 検査路については全てFRP検査路とすること。

道 東 自 動 車 道			
ト マ ム 川 橋 (P C 上 部 工) 工 事			
図面の種類	十三線の沢川橋 (下り線) 検査路計画図 (その1)		
縮 尺	図 示	図面番号	13 / 20
設計会社名	株式会社 日本構造橋梁研究所		
施工会社名			
事務所名	東日本高速道路株式会社 北海道支社 帯広工事事務所		

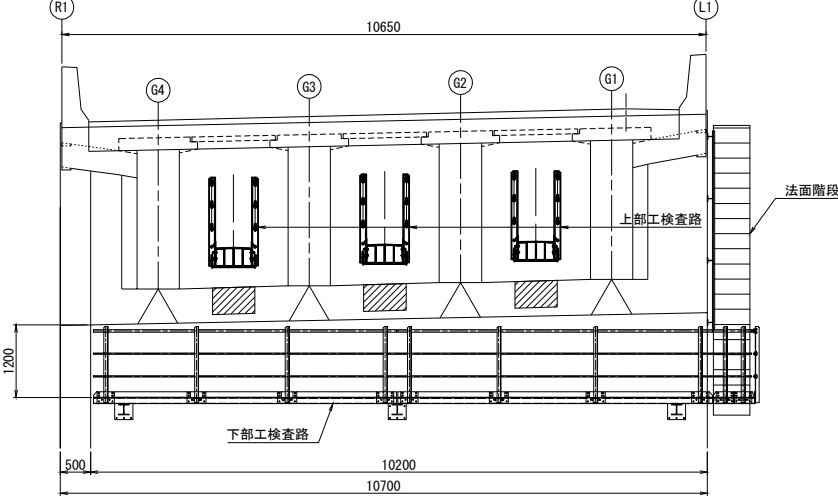
側面図



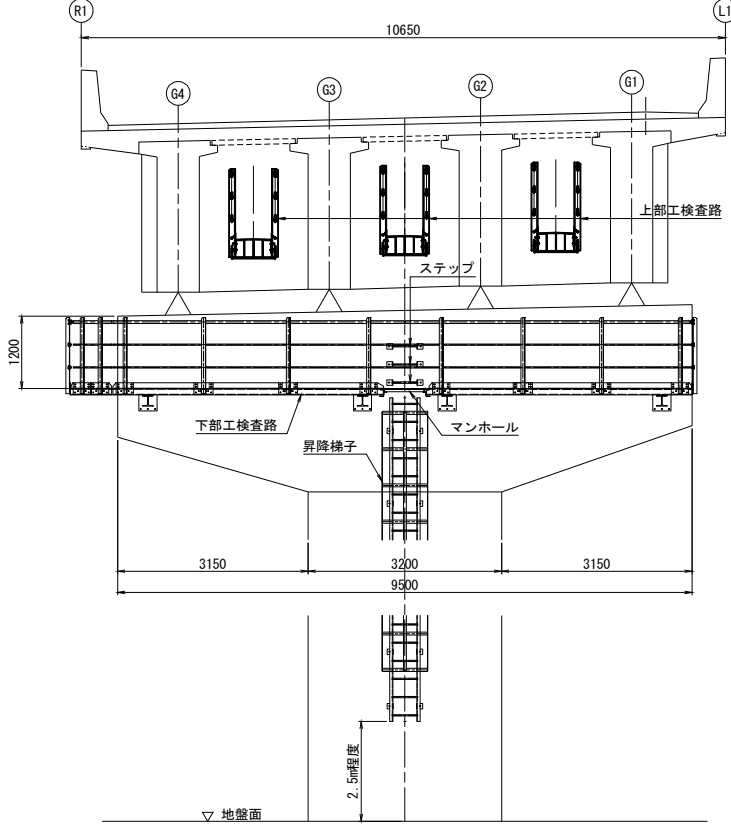
平面図



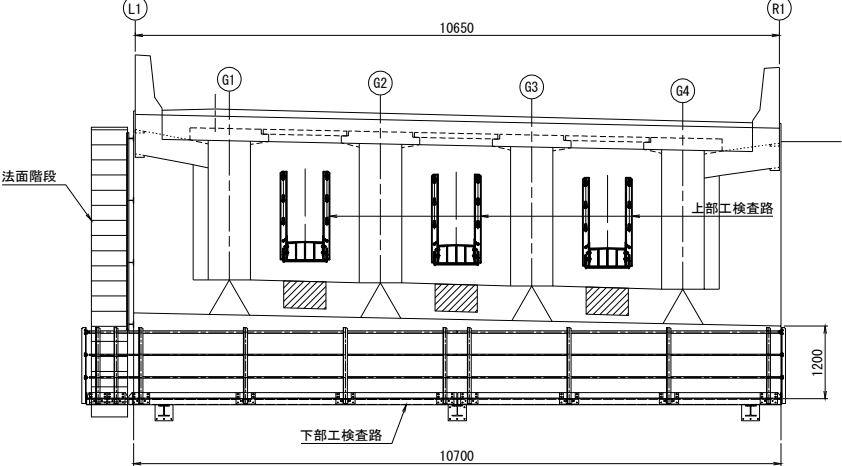
A1橋台部詳細図 S=1：125



P1, P2橋脚部詳細図 S=1：125



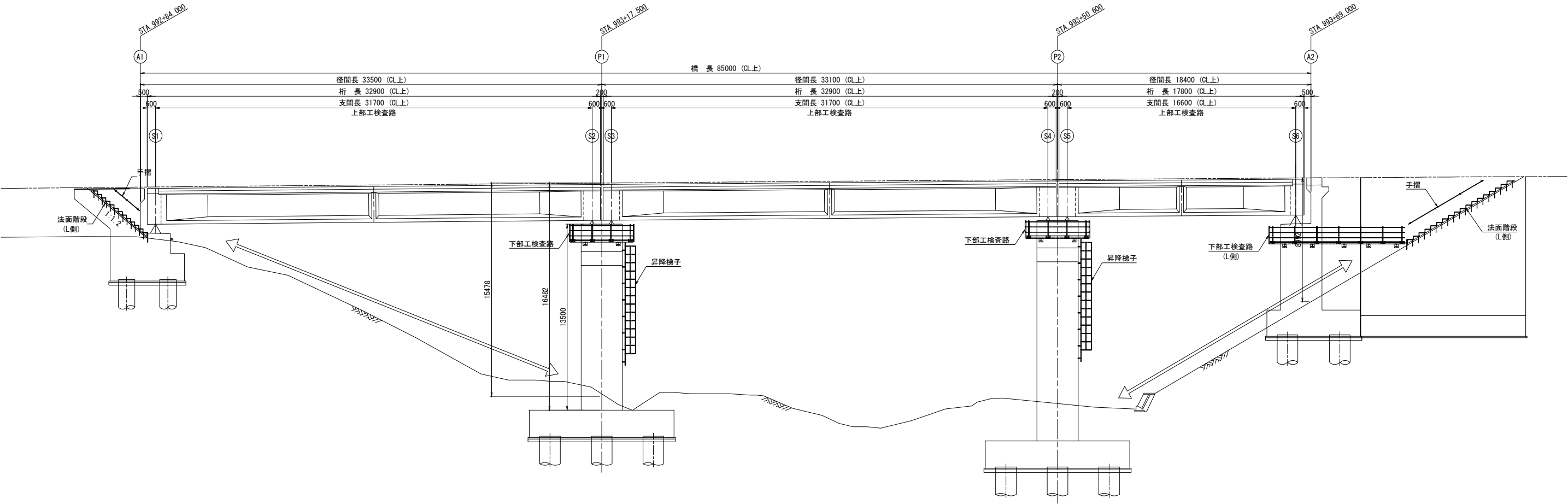
A2橋台部詳細図 S=1：125



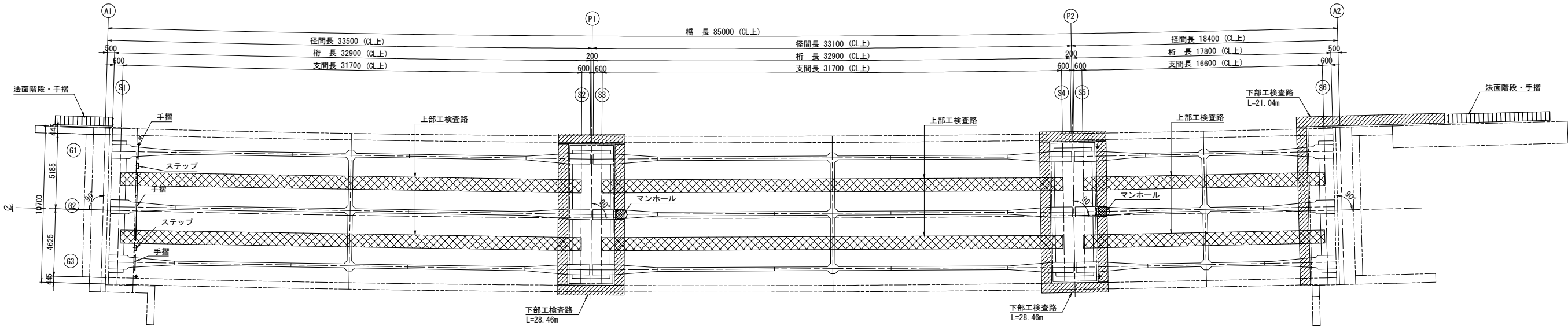
1) 検査路については全てFRP検査路とすること。

道 東 自 動 車 道 ト マ ム 川 橋 (P C 上 部 工) 工 事			
図面の種類	十三線の沢川橋 (下り線) 検査路計画図 (その2)		
縮 尺	図 示	図面番号	14 / 20
設計会社名	株式会社 日本構造橋梁研究所		
施工会社名			
事務所名	東日本高速道路株式会社 北海道支社 帯広工事事務所		

側面図



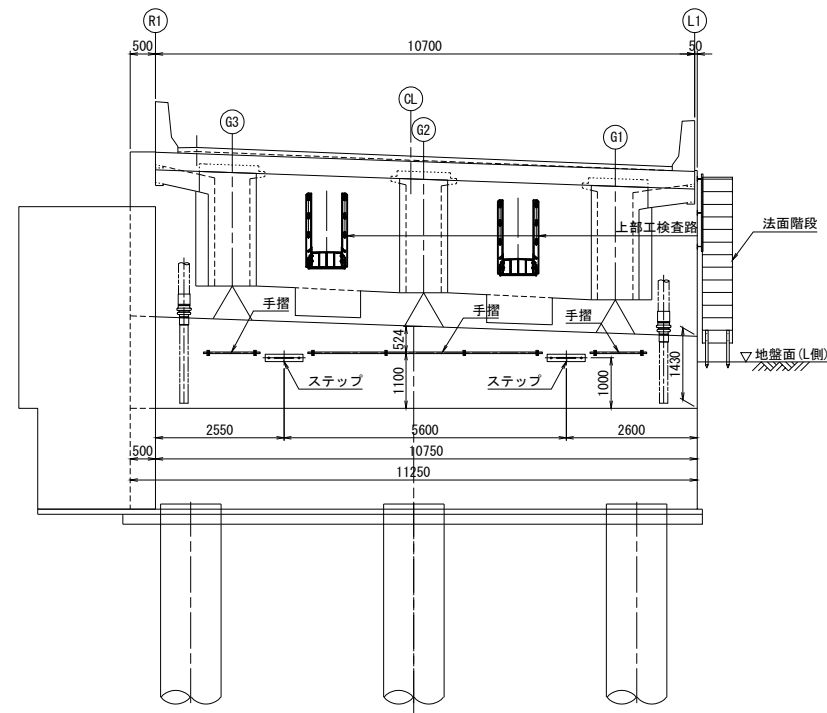
平面図



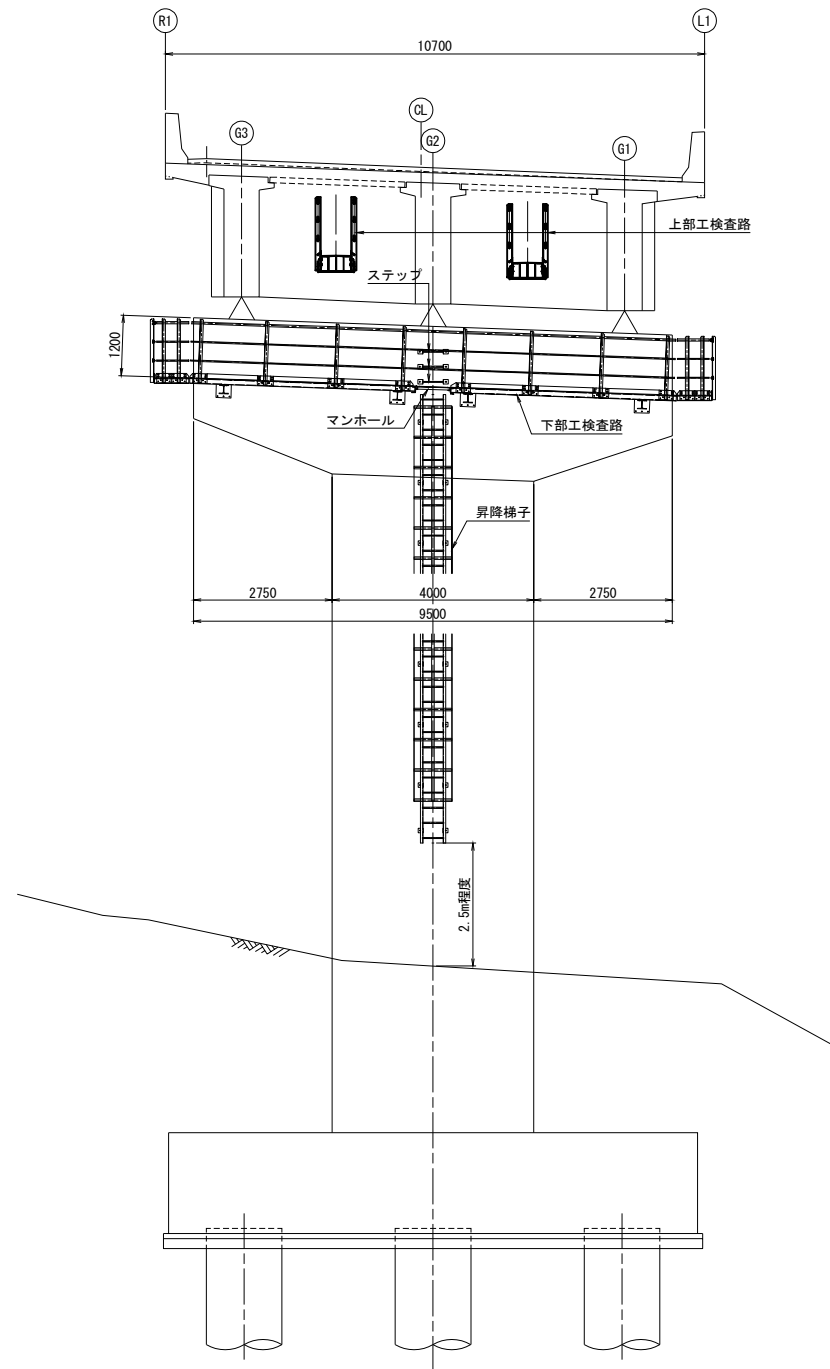
1) 検査路については全てFRP検査路とすること。

道 東 自 動 車 道			
ト マ ム 川 橋 (P C 上 部 工) 工 事			
図面の種類	久我の沢川橋 (下り線) 検査路計画図 (その1)		
縮 尺	図 示	図面番号	15 / 20
設計会社名	株式会社 日本構造橋梁研究所		
施工会社名			
事務所名	東日本高速道路株式会社 北海道支社 帯広工事事務所		

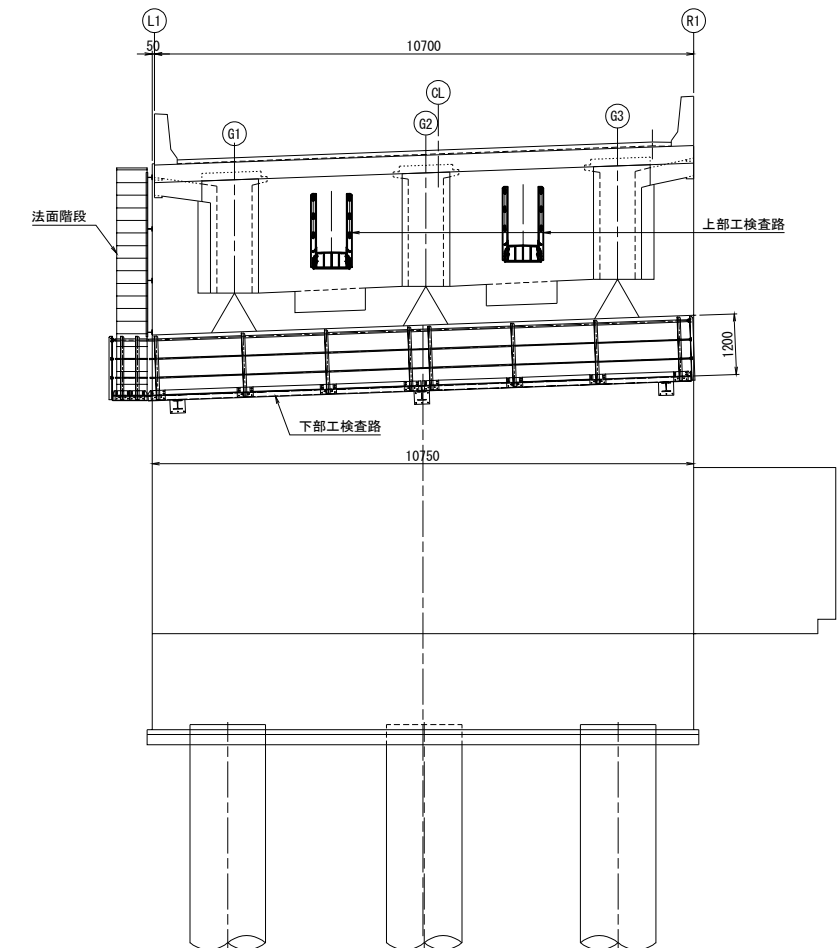
A1橋台部詳細図



P1, P2橋脚部詳細図



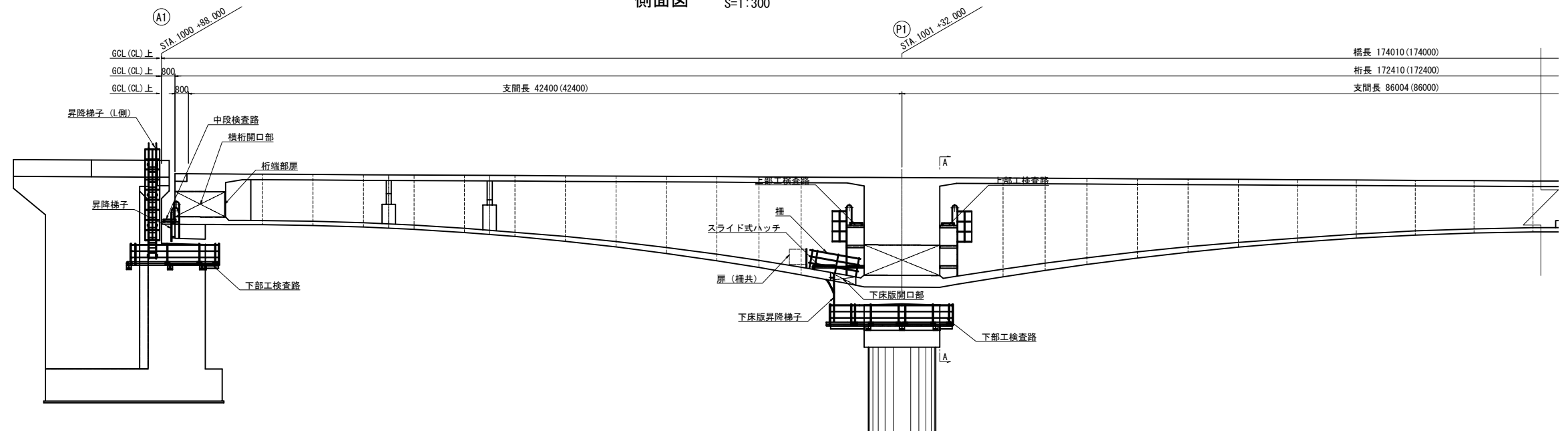
A2橋台部詳細図



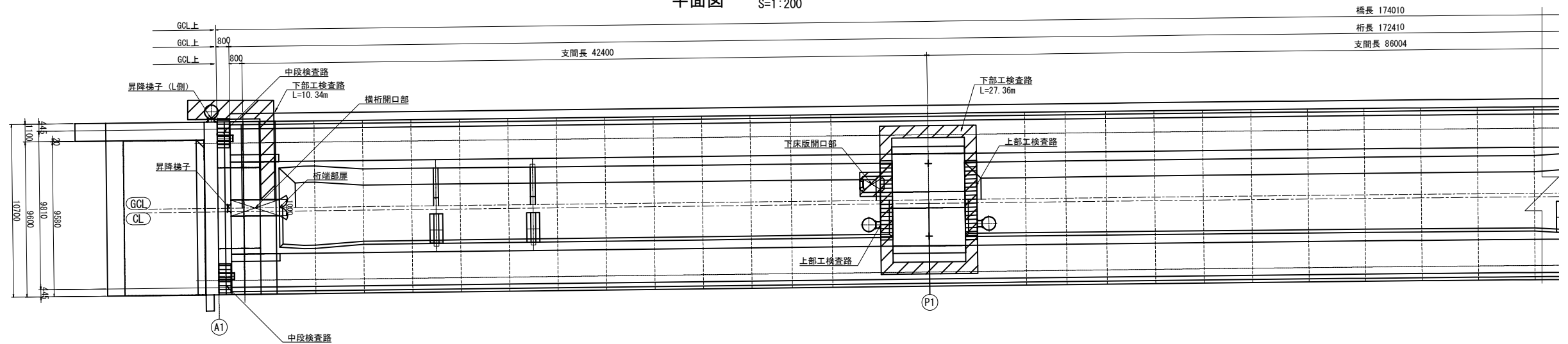
1) 検査路については全てFRP検査路とすること。

道 東 自 動 車 道			
ト マ ム 川 橋 (P C 上 部 工) 工 事			
図面の種類		久我の沢川橋(下り線) 検査路計圖面 (その2)	
縮 尺	図 示	図面番号	16 / 20
設計会社名	株式会社 日本橋構造梁研究所		
施工会社名			
事務所名	東日本高速道路株式会社 北海道支社 帯広工事事務所		

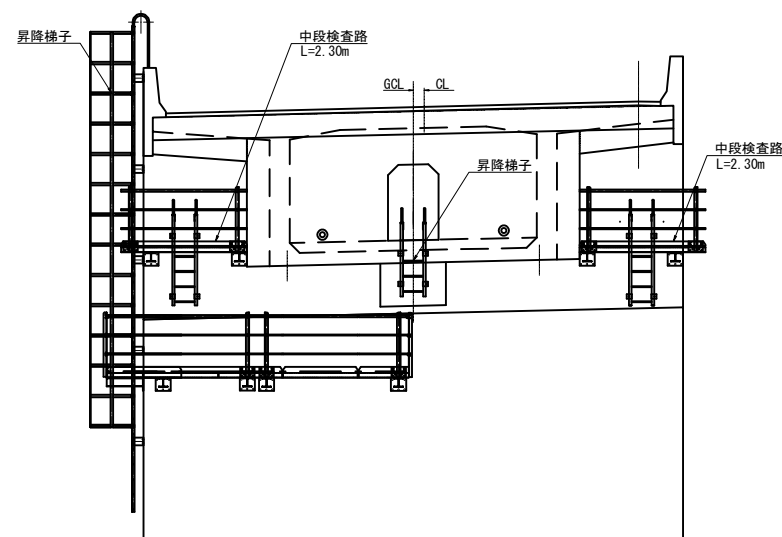
側面図 S=1:300



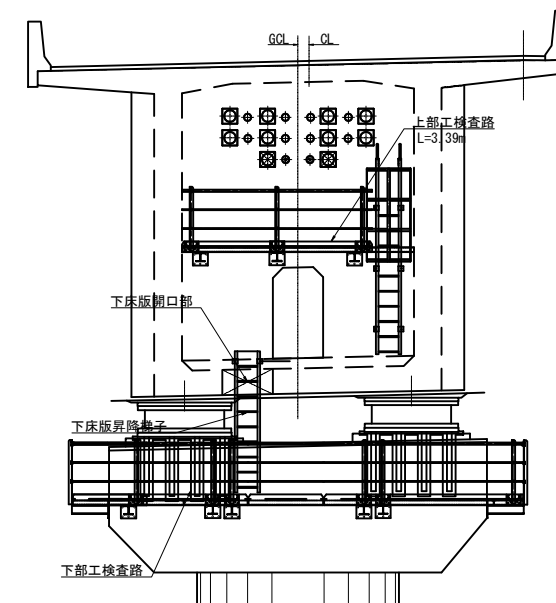
平面图 S=1:200



A1橋台部詳細図 S=1:150

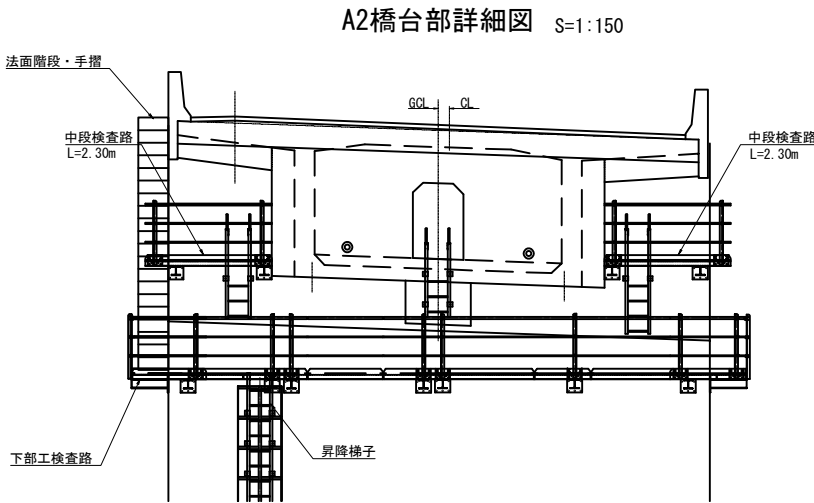
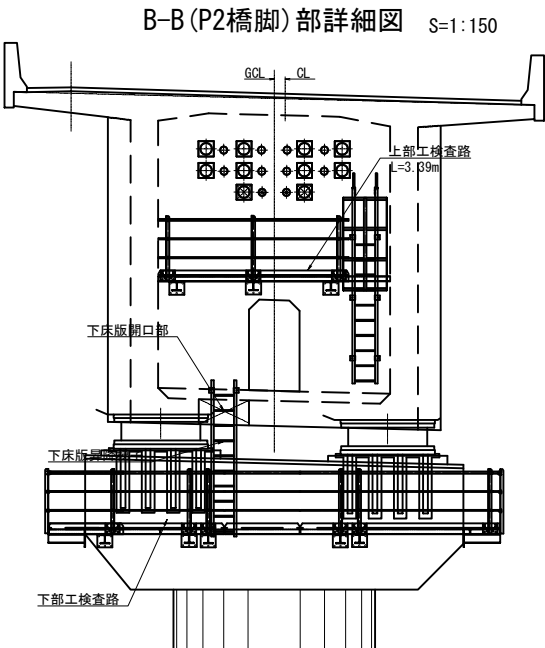
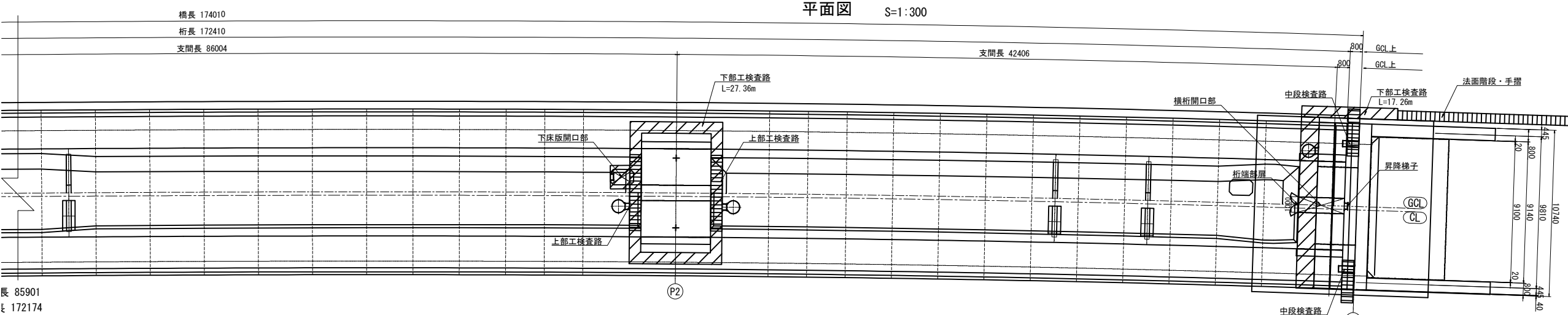
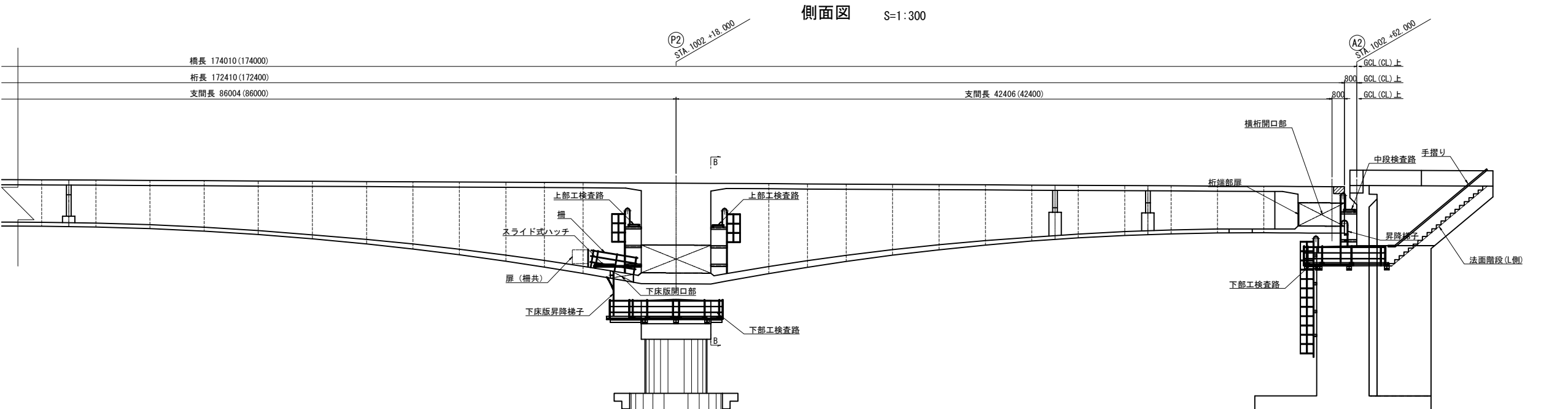


A-A (P1橋脚) 部詳細図 S=1:150



1) 箱桁内に設置する上部工検査路については鋼製検査路、それ以外の検査路についてはFRP検査路とすること。

道 東 自 動 車 道 ト マ ム 川 橋 (P C 上 部 工) 工 事			
図面の種類		中トマム蔦川橋 検査路計面図(その1)	
縮 尺	図示	図面番号	17 / 20
設計会社名	八千代エンジニアリング株式会社		
施工会社名			
事務所名	東日本高速道路株式会社 北海道支社 帯広工事事務所		

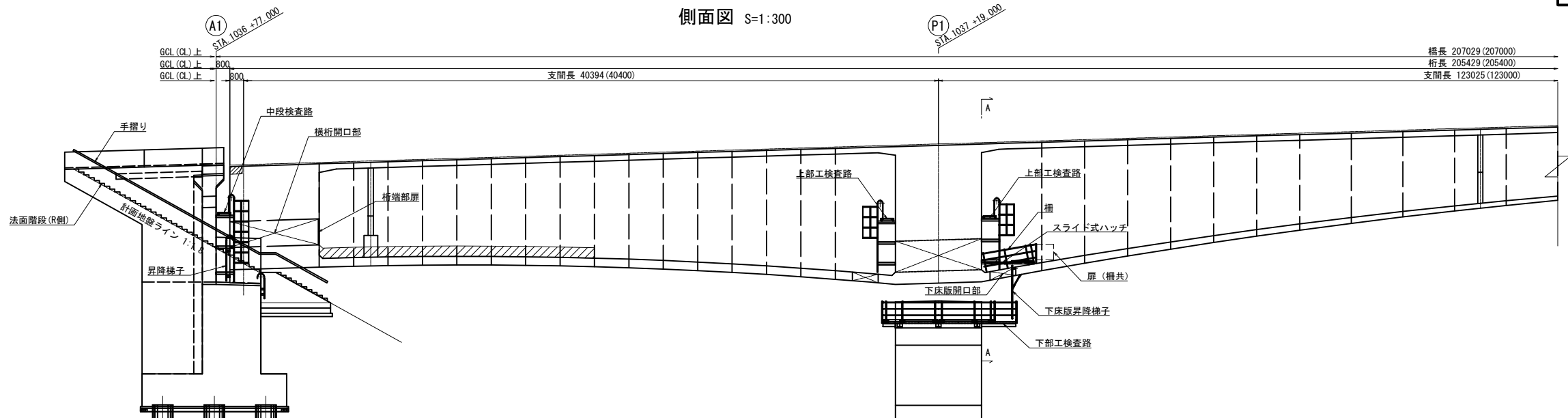


1) 箱桁内に設置する上部工検査路については鋼製検査路、それ以外の検査路についてはFRP検査路とすること。

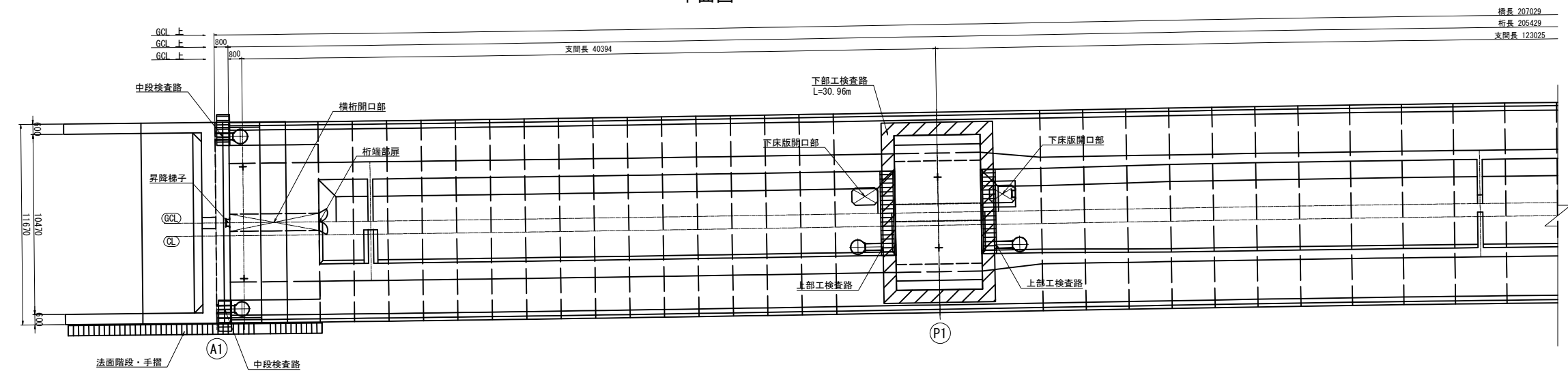
道 東 自 動 車 道 ト マ ム 川 橋 (P C 上 部 工) 工 事				
図面の種類	中トマム鷗川橋			
	検査路計画図(その2)			
縮 尺	図示	図面番号	18 / 20	
設計会社名	八千代エンジニアリング株式会社			
施工会社名				
事務所名	東日本高速道路株式会社 北海道支社 帯広工事事務所			

トナム川橋 検査路計画図（その1）

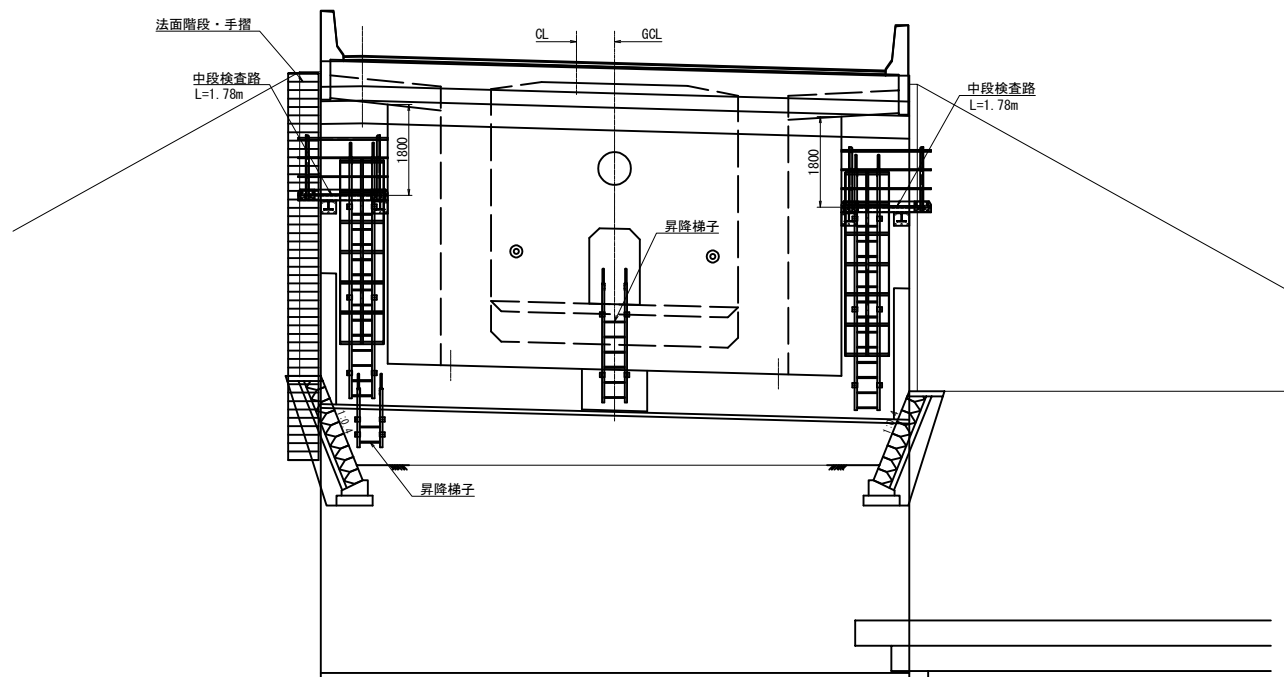
側面図 S=1:300



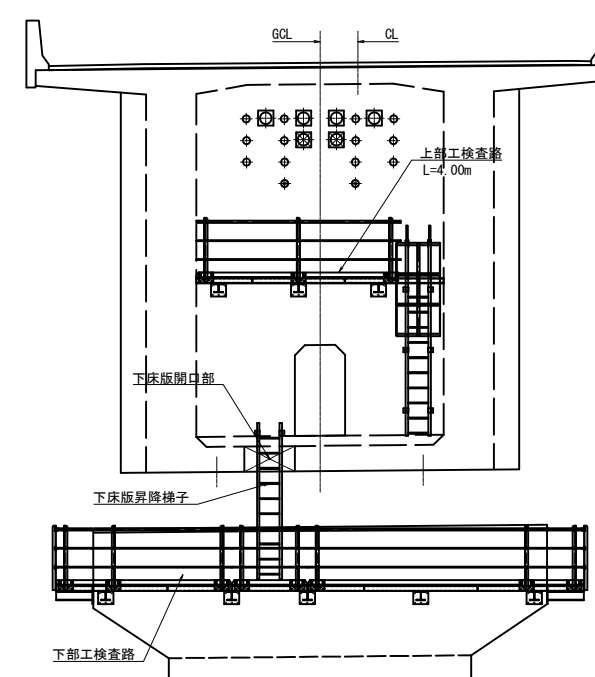
平面図



A1橋台部詳細図 S=1:150



A-A (P1橋脚) 部詳細図 S=1:150

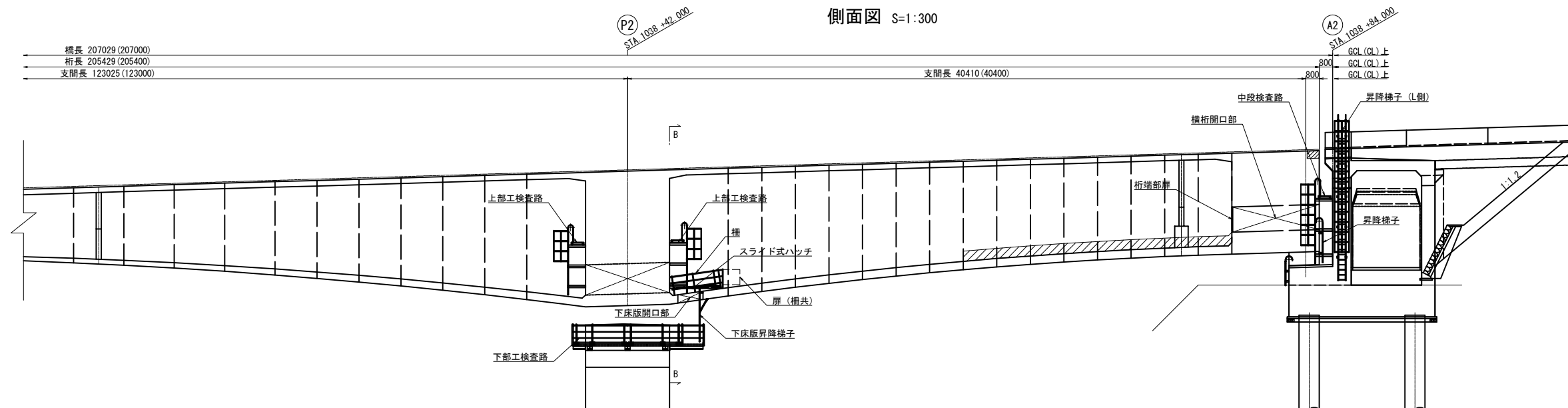


1) 箱桁内に設置する上部工検査路については鋼製検査路、それ以外の検査路についてはFRP検査路とすること。

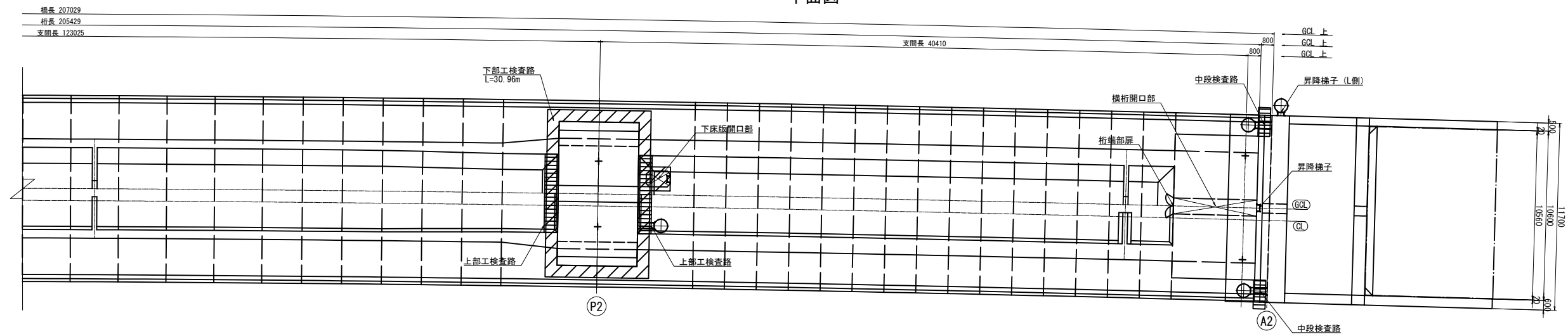
道 東 自 動 車 道 ト マ ム 川 橋 (P C 上 部 工) 工 事				
図面の種類	トナム川橋 検査路計画図 (その1)			
縮 尺	図示	図面番号	19 / 20	
設計会社名	八千代エンジニアリング株式会社			
施工会社名				
事務所名	東日本高速道路株式会社 北海道支社 帯広工事事務所			

トマム川橋 検査路計画図（その2）

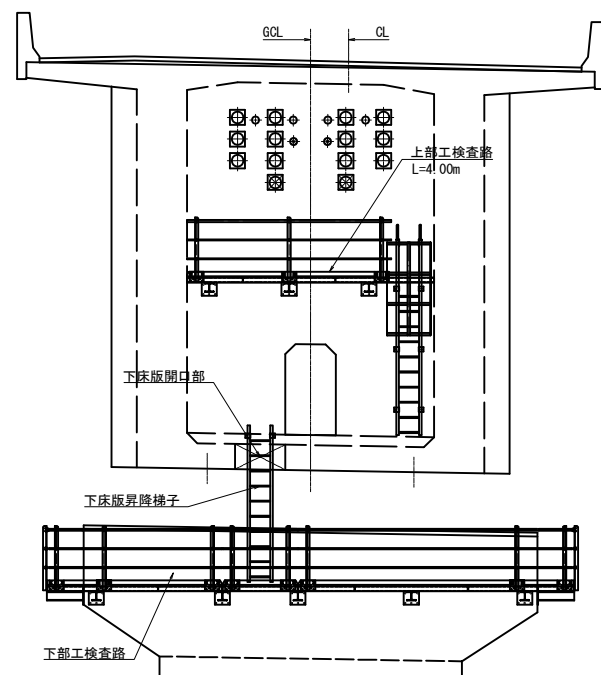
側面図 S=1:300



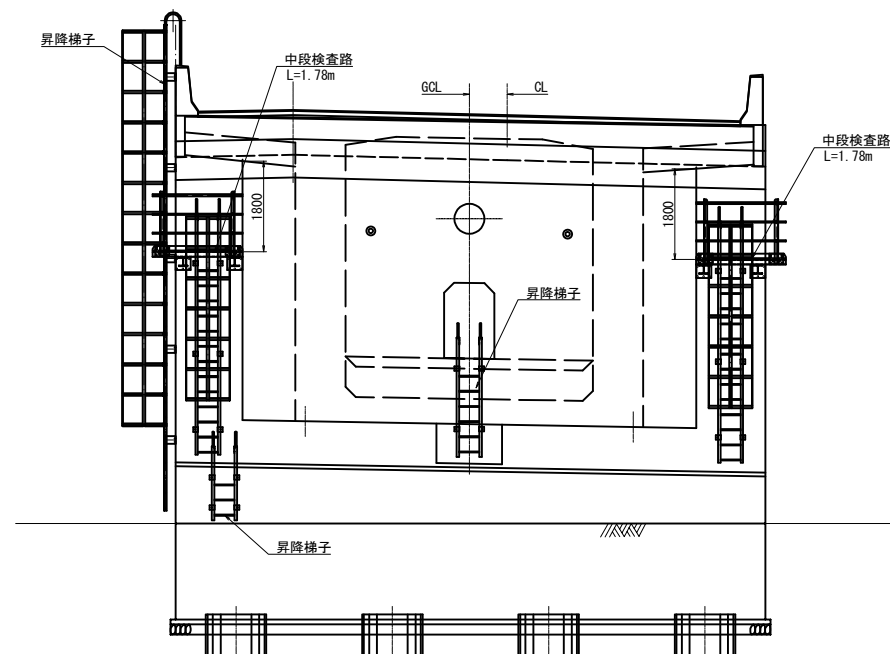
平面図



B-B (P2橋脚) 部詳細図 S=1:150



A2橋台部詳細図 S=1:150



1) 箱桁内に設置する上部工検査路については鋼製検査路、それ以外の検査路についてはFRP検査路とすること。

道 東 自 動 車 道 ト マ ム 川 橋 (P C 上 部 工) 工 事				
図面の種類	トマム川橋 検査路計画図 (その2)			
縮 尺	図示	図面番号	20 / 20	
設計会社名	八千代エンジニアリング株式会社			
施工会社名				
事務所名	東日本高速道路株式会社 北海道支社 帯広工事事務所			